

УТВЕРЖДАЮ:
Глава муниципального образования
"Сусуманский городской округ"

«__» _____ 202_ г.

Дизайн-проект
Благоустройство дворовой территории
г. Сусуман, ул. Ленина, д.6-16

Текстовая и графическая части



СОДЕРЖАНИЕ

1. Общие данные
2. Описание принятых проектных решений
3. Основные технико-экономические показатели
4. Дефектная ведомость видов и объемов работ
5. Ситуационный план
6. План существующего положения (фотофиксация)
7. Генеральный план
8. Ведомость малых архитектурных форм, опор освещения и материалов
9. Узлы, конструкции и сопряжения покрытий
10. Разбивочные чертежи
11. План озеленения территории
12. 3D визуализация

| | | | | | | | |
|-----|---------|------|--------|---------|------|--|------|
| | | | | | | Благоустройство дворовой территории. г. Сусуман, ул. Ленина 6-16. | Лист |
| Изм | Кол. уч | Лист | № док. | Подпись | Дата | | |

Общие данные

Участок проектирования расположен в г. Сусуман, Сусуманского городского округа Магаданской области. Объект проектирования - придомовые территории многоквартирных жилых домов по ул. Ленина, д. 6, 8, 10, 12, 14, 16 и прилегающие проезды. Границы проектирования приняты в соответствии с техническим заданием и паспортом благоустройства территории (Приложение №1).

Территория Сусуманского городского округа находится в лесотундровой и тундровой климатических зонах. Климат резко континентальный, с коротким жарким летом и длительной морозной зимой. Практически вся территория округа покрыта сплошной мерзлотой. Устойчивый переход средних суточных температур воздуха через 0°C происходит в среднем 15 мая и 21 сентября. Безморозный период длится 27-66 дней. Вегетационный период составляет не более 100 дней. Преобладание отрицательных температур обуславливает и отрицательную среднегодовую температуру воздуха (-11.9 °С.).

По классификации климатов Кёппена, в городе — влажный континентальный климат с сухой зимой и тёплым летом. Переход суточных температур через 0 °С в сторону понижения происходит уже в конце второй, начале третьей декад сентября. Обычно самый холодный месяц — январь. Наиболее холодным периодом зимы является конец декабря — середина января. В это время помимо общего радиационного выхолаживания происходит застой холодных масс воздуха. Эти факторы дополняются высокоширотным положением и приподнятостью Сусумана относительно уровня моря на 650 м. В результате здесь формируются локальные области предельно низкой температуры воздуха, которая может достигать до -63 °С, а местами — и до -67 °С. В зимний период гораздо меньше осадков, чем в летний.

Участок проектирования расположен в сложившейся жилой застройке. В настоящее время территория нуждается в комплексном ремонте и благоустройстве. Наиболее острой проблемой территории являются разбитые проезды и недостаточное количество парковочных мест, их неустроенность, газоны находятся в неудовлетворительном состоянии, территория не адаптирована под нужды жильцов.

Разработка дизайн-проекта, проектной документации служит целям комплексного благоустройства и озеленения территорий для создания комфортного дворового пространства, и городской среды, предоставления возможности активного и пассивного отдыха и досуга всех демографических групп населения, на всем протяжении времени года.

Основными задачами проекта являются:

- 1) оптимизация имеющегося пространства с целью удовлетворения нужд всех групп граждан, проживающих на данной территории;
- 2) обеспечение беспрепятственного доступа и передвижения всех групп населения по территории проектирования;
- 3) создание эстетически привлекательных условий городской среды, являющихся неотъемлемой частью облика современного города.

Планировочные решения приняты с учетом сложившегося территориального разделения и направлены на его стандартизацию и адаптацию.

| | | | | | | | |
|-----|---------|------|--------|---------|------|--|------|
| | | | | | | Благоустройство дворовой территории. г. Сусуман, ул. Ленина 6-16. | Лист |
| Изм | Кол. уч | Лист | № док. | Подпись | Дата | | |

Описание принятых проектных решений

Технические решения, принятые в проектной документации, соответствуют требованиям технических регламентов, санитарно-гигиенических, противопожарных и других норм, действующих на территории РФ, и обеспечивают безопасную для жизни и здоровья людей эксплуатацию объекта при соблюдении предусмотренных проектно-сметной документацией мероприятий.

Проектирование территории ведется с учетом применения современных требований и методики ландшафтной организации территории с последующим функциональным использованием. Композиционное решение объекта построено в соответствии с основными положениями ландшафтного и регулярного стилевых направлений.

Предусмотрено:

- ремонт дорожного полотна с его расширением;
- устройство парковочных мест;
- устройство мест прогулок и отдыха с установкой элементов внешнего благоустройства (урны, скамейки);
- устройство и ремонт газона;
- посадка деревьев и кустарников;
- установка освещения;
- устройство ограждения.

В разработке дизайн-проекта в первую очередь учитывалась необходимость разграничить пространство для организации тихого отдыха жильцов и парковочных мест.

Согласно проекту, предполагается расширение дворового проезда вдоль домов №10-16 на одну полосу движения и места для парковки вдоль проезда. Вдоль проезда устанавливаются силовые опоры освещения на два светильника h-8м. в радиусе 32м.

Покрытие проездов, парковок – бетонное дорожного типа. Тротуары, дорожки, площадки выполнены в двух вариантах покрытия – мощение тротуарной плиткой и гравийно-щебеночная отсыпка. Покрытия и конструкции основных пешеходных коммуникаций оборудованы площадками для установки парковых скамей и урн, предусматривают возможность их всесезонной эксплуатации, а также возможность эпизодического проезда специализированных уборочных транспортных средств. В качестве ограничителей дорожного и тротуарного покрытий применяются бортовые камни из горных пород: Кбрт. ГП1 и Кбрт. ГП5 соответственно. Предусмотрены занижения бордюров в местах прохода.

Двор ул. Ленина, д.6-8. Проектом предусмотрено обустройство парковки на 14 машиномест непосредственно сразу при въезде во двор, что решает существующую проблему остановок машин возле подъездов и под окнами жилых домов. Дома от данной парковки отделяются организованной дворовой территорией с пешеходными дорожками, мощеными тротуарной плиткой, и озеленением. Вдоль пешеходных дорожек размещаются скамьи и урны. На территории парковки в радиусе 38м устанавливаются две силовые опоры освещения h-8м. на два светильника. Вдоль пешеходных дорожек устанавливаются не силовые опоры освещения на два светильника h-4,5м, в радиусе 12-15м. Вдоль дома №6 организуется пешеходный тротуар, мощеный плиткой, отграниченный от дома и асфальтированного проезда зеленой полосой, что с одной стороны, обезопасит пешеходов от схода снега и льда с крыши дома в зимнее время и, с другой стороны, отграничит пешеходную зону от заезда автомашин.

На данном участке проектирования существует перепад высоты земельного участка, существующий лестничный сход (ЛС-1), прилегающий к дому №8 подлежит реставрации и обустройству пандуса. Конструктивно ЛС-1 состоит из лестницы, металлического ограждения с одной стороны и пандуса из двух металлических швеллеров разной ширины (*см. Узлы, конструкции и сопряжения покрытий. Чертеж 2*). Предполагаемый пандус носит характер универсального и предназначен для использования различными группами населения: широкий швеллер шириной 410мм оптимален для большинства дорожных сумок на колесах; узкий швеллер имеет ширину 200мм, что предусматривает наличие двойных колес у детской коляски; расстояние между швеллерами составляет 310мм и составляет минимально возможное

| | | | | | | | |
|-----|---------|------|--------|---------|------|--|------|
| | | | | | | Благоустройство дворовой территории. г. Сусуман, ул. Ленина 6-16. | Лист |
| Изм | Кол. уч | Лист | № док. | Подпись | Дата | | |

расстояние для комфортного перемещения человека с коляской; ширина обустраиваемого пандуса составляет 910мм и обеспечивает беспрепятственное движение инвалидной коляски.

Помимо реставрируемой лестницы, закладываются еще две – ЛС-2 с пандусом и ЛС-3 без пандуса. ЛС-2 конструктивно состоит из лестницы, металлических перил с двух сторон и пандуса из двух металлических швеллеров разной ширины. ЛС-3 включает в себя только обустройство лестницы.

Двор ул. Ленина, д.8-10. Придомовой газон подлежит реставрации с подсыпкой растительного грунта и установкой нового бортового дорожного камня. Асфальтированный проезд примыкает к обустраиваемой парковке на 8 машиномест и огибает организованную зону тихого отдыха с озеленением и пешеходными дорожками двух типов: мощеная тротуарной плиткой дорожка предполагает доступность для прогулки с колясками; дорожка из природного камня на основании из гравийно-щебеночной отсыпки для пешех прогулок привносит разнообразие в оформление двора, здесь же располагаются скамьи и урны.

Двор ул. Ленина, д.10-12 и двор д.14-16 концептуальных различий между собой не имеют и предполагают обустройство придомовой зеленой полосы со стороны подъездов, асфальтобетонное покрытие проезда и зону тихого отдыха с озеленением и пешеходными дорожками, мощеными тротуарной плиткой.

Придомовая территория ул. Ленина, д.12-14 Оформление придомовой территории предполагает укладку асфальтобетонного покрытия с разметкой парковки на 10 машиномест. Вдоль дома №12 реставрируется существующий газон с заменой бортового камня.

Оборудование площадки под контейнеры для ТКО на 5 контейнеров включает в себя разработку грунта, бетонирование и установление металлических столбов, устройство ограждения из профнастила, огрунтовка и окраска металлических поверхностей.

Озеленение

Используемые в проекте породы деревьев и кустарников местные, что обеспечивает больший процент приживаемости и меньшие затраты на транспортировку.

На участке проектирования отсутствуют древесные и кустарниковые растения, подлежащие вырубке или пересадке. Существующая травянистая растительность заменяется на газон и красивоцветущие формы многолетней растительности.

Работы по озеленению выполняются в соответствии с СП 82.13330.2016, п.9 - Работы должны выполняться после расстилки растительного грунта, устройства проездов, тротуаров, дорожек, площадок и уборки остатков строительного мусора. - Саженцы деревьев и кустарников должны соответствовать ГОСТ 24835, деревья декоративных лиственных пород ГОСТ 24909, деревья и кустарники садовые, и архитектурные формы ГОСТ 28055. - Размер кома и посадочной ямы зависит от возраста саженца и определяется наличием в питомнике. Размер ям для посадки саженцев с комом должен быть на 0,5 м больше наибольшего размера кома. При подготовке посадочных мест производится 50% замена грунта на растительный (производится вывозка непригодного грунта и завоз растительной земли). На дно посадочной ямы насыпается растительная земля слоем 15-25 см и перемешивается, рыхлится. В приствольных кругах выполняется задернение (посевом газона).

Для сохранения зеленых насаждений рекомендуется предусмотреть установку опор для саженцев. Опоры обеспечивают дополнительную фиксацию и безопасность от воздействий ветра и от вандализма. Посаженные деревья и кустарники должны находиться в зафиксированном состоянии 1-2 года, при этом конструкция опоры не должна наносить вред корневой системе саженца и его коре.

Высаженные растения должны быть обильно политы водой. Осевшую после первого полива землю следует подсыпать на следующий день и вторично полить.

| | | | | | | | |
|-----|---------|------|--------|---------|------|--|------|
| | | | | | | Благоустройство дворовой территории. г. Сусуман, ул. Ленина 6-16. | Лист |
| Изм | Кол. уч | Лист | № док. | Подпись | Дата | | |

Кустарники следует высаживать в ямы и траншеи глубиной 50 см. Ширина траншей под групповые посадки кустарников должна быть 50 см для однорядной посадки с добавлением 20 см на каждый следующий ряд посадки. Для одиночных кустов диаметр ям должен быть 50 см.

Траншеи, в которые будут высаживаться растения с комом, засыпаются растительным грунтом до низа кома. При посадке растений с упакованным комом упаковку следует удалять только после окончательной установки растения на место. Зеленые насаждения при посадках и в период ухода за ними должны поливаться из расчета 20 л на один стандартный саженец; 50 л на одно дерево с комом размером до 1×1 м; 10 л на один куст; 10 л/м² высаженного газона.

При устройстве газона участок подсыпается растительной землей до 15 см и выравнивается. Семена газонных трав высеиваются на твердое и ровное ложе, покрываются тонким и рыхлым слоем почвы толщиной от 1 до 3 см, в зависимости от крупности семян. Норма высева – 50 гр/м². Для газонов используется травосмесь: мятлик луговой, овсяница красная, полевица белая.

Приняты проектом решения запроектированы в соответствии с требованиями СП 59.13330.2012 «Доступность зданий и сооружений для маломобильных групп населения» по обеспечению доступности городской среды для людей с ограниченными физическими возможностями:

- установка пониженного бортового камня на перекрестках тротуаров и дорог до 0,04 м;
- ширина пешеходных дорожек не менее 1,5 м с продольным уклоном не более 5%;
- высота бортового камня вдоль пешеходных дорожек не менее 5 см (на опасных участках);
- пандусы и съезды при перепадах высот.

Основные технико-экономические показатели

| № п/п | Наименование показателей | Единица измерения | Количество |
|-------|---|-------------------|--------------------------|
| 1 | Площадь участка в границах благоустройства | м.кв. | 12502 |
| 2 | Площадь асфальтобетонного дорожного покрытия проездов, парковок, площадки под ТКО | м.кв. | 4742 |
| 3 | Площадь тротуарного покрытия из плитки | м.кв. | 1317 |
| 4 | Дорожный бортовой камень | м. | 1099 |
| 5 | Тротуарный бортовой камень | м. | 854 |
| 6 | Площадь гравийно-щебеночной отсыпки | м.кв. | 118 |
| 7 | Площадь озеленения | м.кв. | 2065 |
| 8 | Ограждение декоративное Город п.м. (h-0,6м секция 2,0м) | шт | 368 |
| 9 | Количество парковочных мест | шт. | 48 |
| 10 | Сметная стоимость в текущем уровне цен на 4 квартал 2021 г. | тыс.руб | См. сметную документацию |

| | | | | | | | |
|-----|---------|------|--------|---------|------|--|------|
| | | | | | | Благоустройство дворовой территории. г. Сусуман, ул. Ленина 6-16. | Лист |
| Изм | Кол. уч | Лист | № док. | Подпись | Дата | | |

Ведомость малых архитектурных форм

| № п/п | Наименование работ | Ед.изм. | Кол-во |
|-------|-----------------------|---------|--------|
| 1 | Скамья «Эконом 2» | шт | 12 |
| 2 | Скамья "Дуга прямая" | шт | 6 |
| 3 | Урна "Эстель круглая" | шт | 18 |

Проектом предусматривается установка парковых скамей и урн для мусора на площадках для отдыха и в карманах пешеходных дорожек.

Установка изделий осуществляется в соответствии со схемами, предоставленными поставщиком, в случае если производитель не осуществляет сборку МАФ.

Перечень мероприятий по защите строительных конструкций от разрушения

Защиту металлических конструкций от коррозии производить в соответствии со СП 28.13330.2012 "Защита строительных конструкций от коррозии".

Степень очистки поверхности металлических конструкций: для неагрессивной среды -3, для слабоагрессивной - не ниже 2 по ГОСТ 9.402-2004.

Качество лакокрасочного покрытия должно соответствовать V классу по ГОСТ 9.032-74.

Закладные элементы обетонируются при замоноличивании.

Открытые поверхности закладных, соединительных элементов и металлических конструкций окрашиваются двумя слоями эмали ПФ-115 по слою грунтовки ГФ-021. Антикоррозионную защиту лакокрасочными покрытиями открытых поверхностей закладных изделий производить по подготовленной поверхности.

Для поверхностей фундаментных конструкций, соприкасающихся с грунтом, предусматривается окрасочная изоляция битумными мастиками.

Для конструкций фундаментов необходимо применение бетона с морозостойкостью не ниже F100.

Дефектная ведомость видов и объемов работ

| № п/п | Наименование работ | Ед.изм. | Кол-во |
|-------|--|---------|--------|
| 1 | Подготовительные работы | | |
| 1.1 | Демонтаж плит и горловин колодцев | шт | 16 |
| 1.2 | Вывоз блоков ФЭС | шт | 23 |
| 1.3 | Демонтаж бетонного покрытия | м2 | 3698 |
| 1.4 | Разборка существующего бортового камня | п.м. | 292 |
| 1.5 | Демонтаж существующего ограждения | п.м. | 87 |
| 2 | Устройство асфальтобетонного покрытия проездов и парковок | | |
| 2.1. | Вертикальная планировка грунта с последующим уплотнением катком | м2 | 325 |
| 2.2. | Отсыпка щебнем марки М 800 фр. 40-70, 20-40 мм (ГОСТ 32703-2014 до уровня устраиваемого дорожного покрытия | м2 | 325 |
| 2.3. | Установка дорожного бортового камня по типу БР100.30.15 из горных пород, на бетонном основании В15 М200 | м. | 1086 |
| 2.4. | Щебень марки М 800 фр. 40-70, 20-40 мм (ГОСТ 32703-2014) с | м2 | 4663 |

| | | | | | | | |
|-----|---------|------|--------|---------|------|--|------|
| | | | | | | Благоустройство дворовой территории. г. Сусуман, ул. Ленина 6-16. | Лист |
| Изм | Кол. уч | Лист | № док. | Подпись | Дата | | |

| | | | |
|------|--|------|------|
| | пропиткой горячим битумом на 5 см, толщина 15 см. | | |
| 2.5 | Устройство крупнозернистой асфальтобетонной смеси типа В марки II, толщина 5 см. | м2 | 4663 |
| 2.6 | Устройство мелкозернистой асфальтобетонной смеси типа В марки II, толщина 4 см. | м2 | 4663 |
| 3 | Устройство асфальтобетонного покрытия площадки под контейнеры для ТКО | | |
| 3.1. | Щебень марки М 800 фр. 40-70, 20-40 мм (ГОСТ 32703-2014) с пропиткой горячим битумом на 5 см, толщина 15 см. | м2 | 23 |
| 3.2. | Устройство крупнозернистой асфальтобетонной смеси типа В марки II, толщина 5 см. | м2 | 23 |
| 3.3. | Устройство мелкозернистой асфальтобетонной смеси типа В марки II, толщина 4 см. | м2 | 23 |
| 4 | Устройство тротуарного покрытия из плитки | | |
| 4.1 | Установка дорожного бортового камня по типу БР100.20.8 из горных пород, на бетонном основании В15 М200 | п.м. | 854 |
| 4.2 | Щебень марки М600 фр. 5-20 мм, толщина 10 см | м2 | 1317 |
| 4.3 | Песок природный, толщина 7 см | м2 | 1317 |
| 4.4 | Цементно-песчаная смесь, толщина 4 см. | м2 | 1317 |
| 4.5 | Плитка бетонная тротуарная типа (класс бетона В 30) h=8см | м2 | 1317 |
| 5 | Прокладка водоотводного бетонного лотка | | |
| 5.1 | Укладка щебня М 800 фр. 20-40 мм, толщина 10 см. | м2 | 56 |
| 5.2 | Устройство бетонного основания, бетон В 15 (F200, W6) | м2 | 56 |
| 5.3 | Монтаж водоотводного лотка с чугунной решеткой | м | 545 |
| 6 | Устройство щебеночного покрытия дорожек и площадок | | |
| 6.1 | Щебень марки М 600 фр. 20-40 мм, высота 10 см | м2 | 118 |
| 7 | Благоустройство | | |
| 7.1 | Подготовка почвы для устройства газона с внесением растительной земли слоем 15 см, вручную | | 2064 |
| 7.2 | Посев газона вручную | м2 | 2065 |
| 8 | Посадка кустарников, деревьев, цветников | шт | 452 |
| 9 | Установка малых архитектурных форм | шт | 36 |
| 10 | Установка ограждения | шт | 368 |
| 11 | Установка скамеек и урн | шт | 36 |
| 12 | Устройство канализационных люков | | |
| 12.1 | Устройство сборных ж/б элементов - кольцо опорное (высота 7 см) | шт | 16 |
| 12.2 | Устройство оголовков – цементный раствор М 100 | | 16 |
| 12.3 | Устройство люков полимерно-песчаных | | 16 |
| 12.4 | Регулирование высотного положения крышек колодцев с подъемом на высоту 2-25 см | шт | 16 |

| | | | | | | | |
|-----|---------|------|--------|---------|------|--|------|
| | | | | | | Благоустройство дворовой территории. г. Сусуман, ул. Ленина 6-16. | Лист |
| Изм | Кол. уч | Лист | № док. | Подпись | Дата | | |

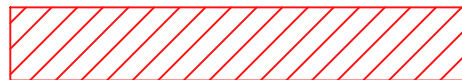


Согласовано

Взам. инв. №

Подп. и дата

Инв. №подл.

| Условные обозначения | |
|---|-----------------------|
| Обозначение | Наименование |
|  | Проектируемый участок |

| | | | | | | | | | |
|----------|---------|------|-------|-------|------|-------------------------------------|--------|------|--------|
| | | | | | | г. Сусуман, ул. Ленина 6-16 | | | |
| | | | | | | Магаданская обл. | | | |
| Изм. | Кол.уч. | Лист | № док | Подп. | Дата | Благоустройство дворовой территории | Стадия | Лист | Листов |
| Разраб. | | | | | | | П | | |
| ГИП | | | | | | Ситуационный план | | | |
| Н.контр. | | | | | | | | | |



Дворы домов 6, 8, 10, 12 (слева направо). Вид со стороны дороги.



Дворы домов 10, 12, 14, 16 (слева направо). Вид со стороны дороги.

| |
|--------------|
| Согласовано |
| Взам. инв. № |
| Подп. и дата |
| Инв. №подл. |

| | | | | | | | | | |
|----------|---------|------|-------|-------|------|---|--------|------|--------|
| | | | | | | г. Сусуман, ул. Ленина 6-16 | | | |
| | | | | | | Магаданская обл. | | | |
| Изм. | Кол.уч. | Лист | № док | Подп. | Дата | Благоустройство дворовой территории | Стадия | Лист | Листов |
| Разраб. | | | | | | | П | | |
| ГИП | | | | | | Фотофиксация существующего состояния объекта проектирования | | | |
| Н.контр. | | | | | | | | | |



Дворы домов 6, 8, 10



Двор домов 10, 12



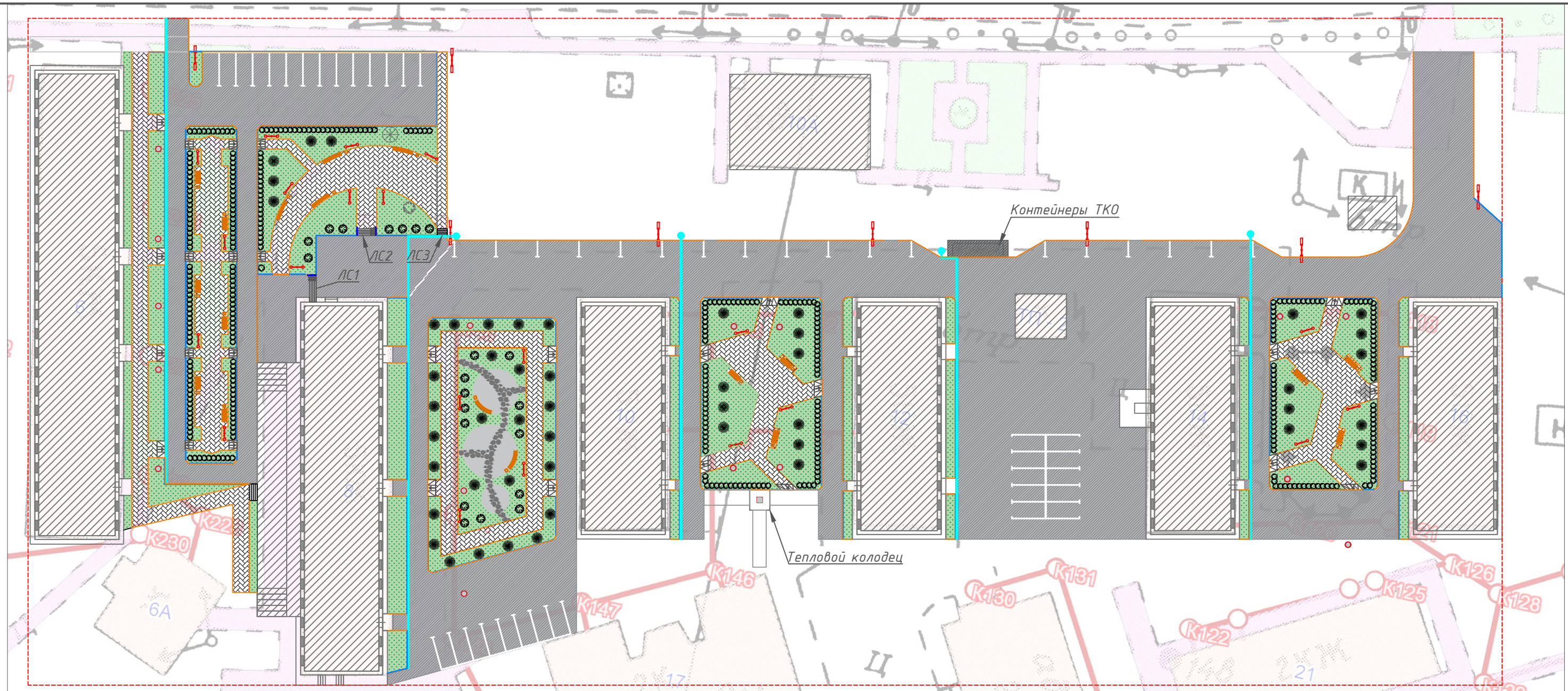
Двор домов 12, 14



Двор домов 14, 16

| | |
|--------------|--|
| Согласовано | |
| Взам. инв. № | |
| Подп. и дата | |
| Инв. №подл. | |

| | | | | | | | | | |
|----------|---------|------|-------|-------|------|---|--------|------|--------|
| | | | | | | г. Сусуман, ул. Ленина 6-16 | | | |
| | | | | | | Магаданская обл. | | | |
| Изм. | Кол.уч. | Лист | № док | Подп. | Дата | Благоустройство дворовой территории | Стадия | Лист | Листов |
| Разраб. | | | | | | | П | | |
| ГИП | | | | | | Фотофиксация существующего состояния объекта проектирования | | | |
| Н.контр. | | | | | | | | | |



Условные обозначения

| Обозн-е | Наименование |
|---------|---|
| | Граница участка проектирования |
| | Проектируемое покрытие тип 1, асфальтобетон |
| | Проектируемое покрытие тип 2, гравийно-щебеночная отсыпка |
| | Дорожка из натурального камня |
| | Существующие здания и сооружения |
| | Проектируемое покрытие тип 3, тротуарная плитка |
| | Ограждение |
| | Проектируемый бордюрный камень |
| | Планируемый газон |
| | Существующие зеленые насаждения |
| | Планируемые зеленые насаждения |
| | Опора освещения |
| | Существующие люки |
| | Проектируемые пандусы-съезды |
| | Ливневая канализация, ливневый колодец |

Примечание: схема подготовлена на основе топографической съемки и выкопировки из ген.плана, предоставленной Заказчиком.

Технико-экономические показатели

| № | Наименование | Площадь, м.кв. |
|---|---|----------------|
| 1 | Общая площадь | 12502 |
| 2 | Площадь проектируемых покрытий, в т.ч.: | 8242 |
| | - тип 1 асфальтобетон | 4742 |
| | - тип 2 гравийно-щебеночная отсыпка | 118 |
| | - тип 3 тротуарная плитка | 1317 |
| 3 | Газон проектируемый | 2065 |

Согласовано

Взам. инв. №

Подп. и дата

Инв. №подл.

| | | | | | |
|-------------------------------------|---------|------|-------|--------|------|
| г. Сусуман, ул. Ленина 6-16 | | | | | |
| Магаданская обл. | | | | | |
| Изм. | Кол.уч. | Лист | № док | Подп. | Дата |
| Разраб. | | | | | |
| Благоустройство дворовой территории | | | | Стадия | Лист |
| | | | | П | |
| Генеральный план М 1:600 | | | | | |
| ГИП | | | | | |
| Н.контр. | | | | | |

Ведомость малых архитектурных форм, опор освещения и материалов

| Тип | Скамейки | | Урны | Опоры освещения | | Тротуарная плитка | Бортовой камень | | Ограждение |
|--------------|-------------------|----------------------|-----------------------|---|--|-------------------------------|-------------------------------------|-------------------------------------|-------------------------------|
| Наименование | Скамья «Эконом 2» | Скамья "Дуга прямая" | Урна "Эстель круглая" | Тип 1 Силовая (Опора МС-0,4-8-4) | Тип 2 Несиловая (Опора освещения ОНО-4,5) | Волна (ГОСТ 17608-91, 1Ф17.8) | Камень бордюрный КБРТ ГП1 150x300мм | Камень бордюрный КБРТ ГП5 80x200 мм | Ограждение декоративное Город |
| Кол-во | 12 шт | 6 шт | 18 шт | 8 шт | 21 шт | 1317м.кв. | 1099м.п. | 854м.п. | 735м. |
| Параметры | 1850x695x880 | 500x450x3000 | 400x400x800 | Высота: 8 м. Верхний диаметр: 150 мм. Нижний диаметр: 275 мм. | Размеры опоры: Н, м: 4,5; D2: 150; D3: 62 Размеры фланца: D: 250; D1: 210; d: 14; n: 8 | 222x110x80 мм М400, В30 | 150x300м М | 80x200 мм | (h-0,6м секция 2,0м) |

Скамья «Эконом 2»



Скамья "Дуга прямая"



Урна "Эстель круглая"



Тип 1 (Опора МС-0,4-8-4)



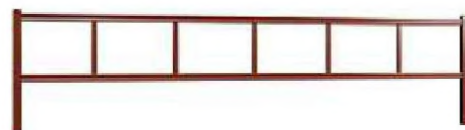
Тип 2 (Опора освещения ОНО-4,5)



Волна 1Ф17.8



Ограждение декоративное Город



Согласовано

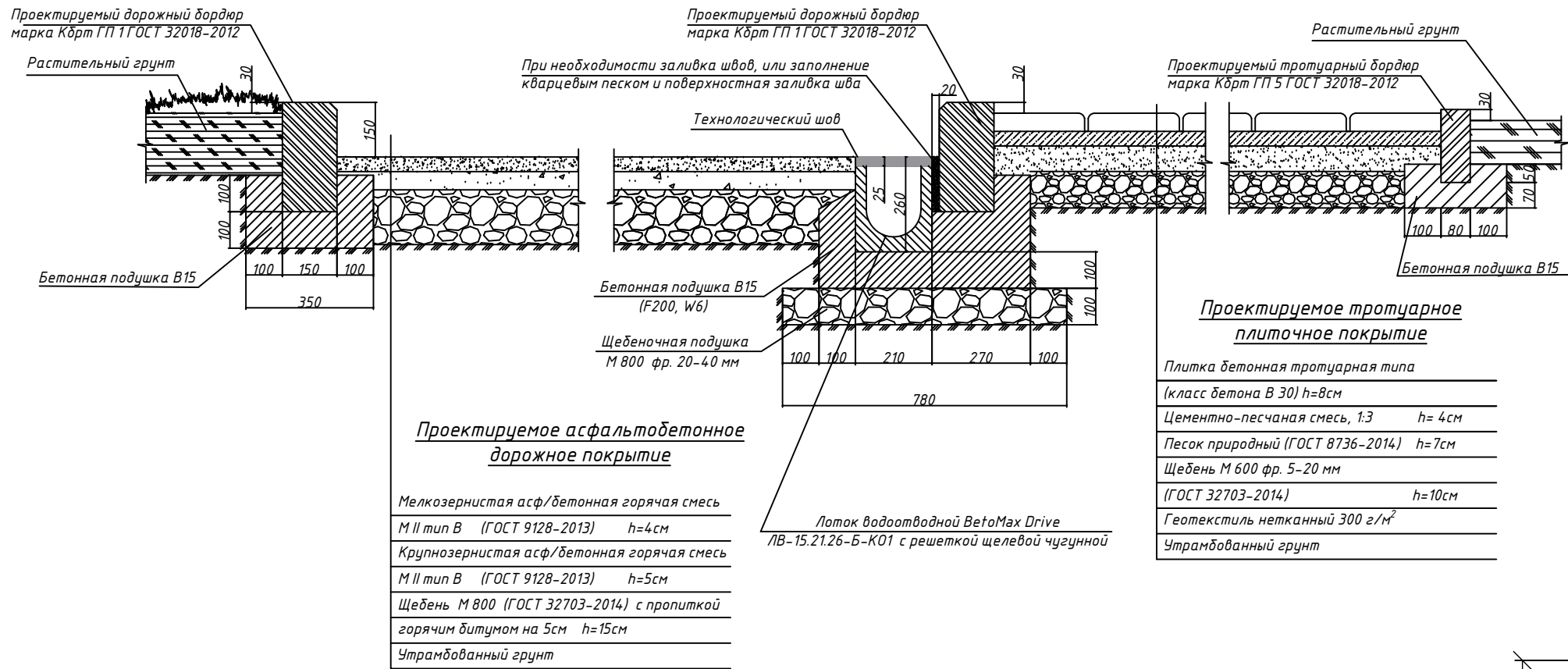
Взам. инв. №

Подп. и дата

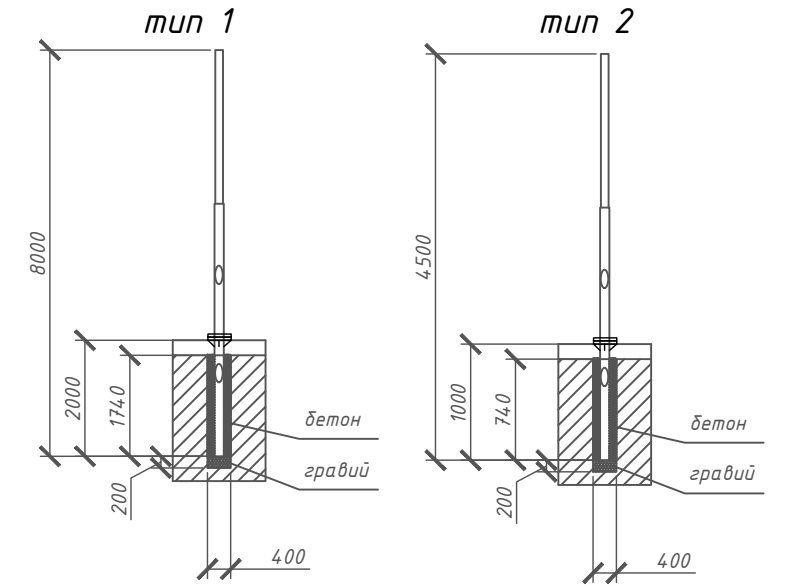
Инв. №подл.

| | | | | | | | | | |
|----------|---------|------|--------|-------|------|---|--------|------|--------|
| | | | | | | г. Сусуман, ул. Ленина 6-16 | | | |
| | | | | | | Магаданская обл. | | | |
| Изм. | Кол.уч. | Лист | № док. | Подп. | Дата | Благоустройство дворовой территории | Стадия | Лист | Листов |
| Разраб. | | | | | | | П | | |
| ГИП | | | | | | Ведомость малых архитектурных форм, опор освещения и материалов | | | |
| Н.контр. | | | | | | | | | |

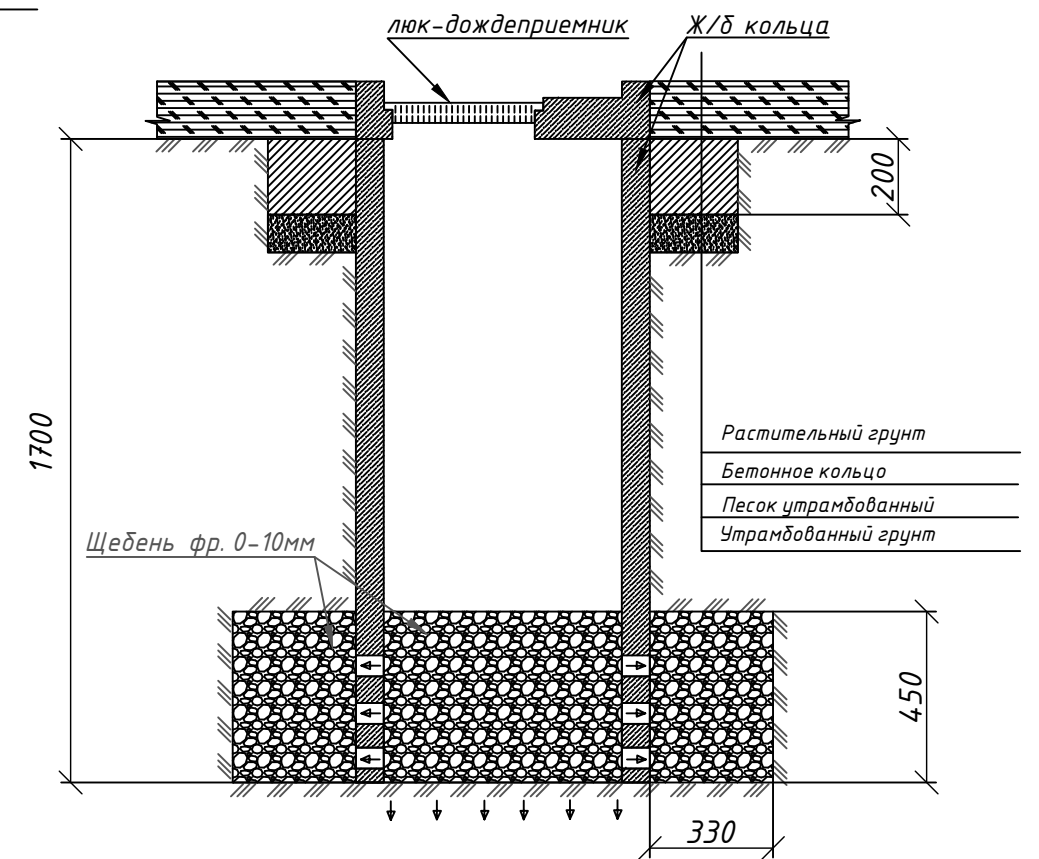
Конструкции и сопряжения дорожных покрытий



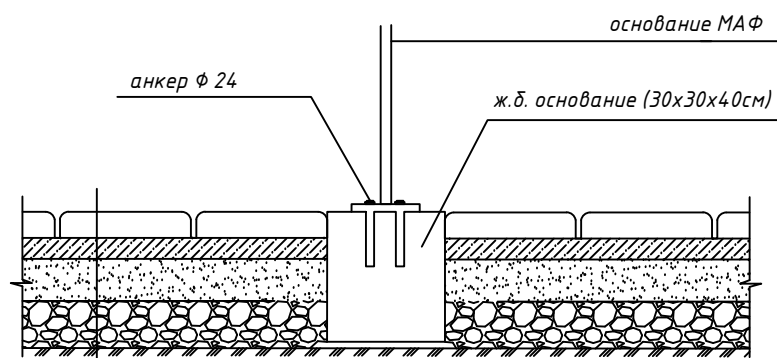
Установка опор освещения



Устройство ливневого колодца



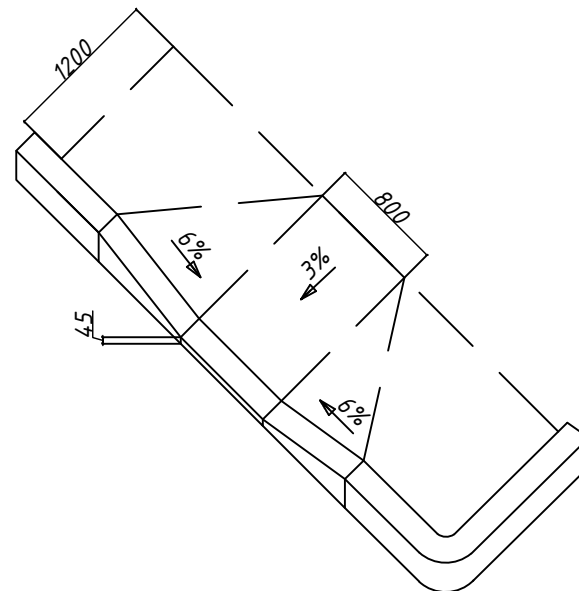
Установка одноопорного МАФ на блок 30x30x40 на покрытии из тротуарной плитки



Проектируемое тротуарное плиточное покрытие

| | |
|--|--------|
| Плитка бетонная тротуарная типа | |
| (класс бетона В 30) h=8см | |
| Цементно-песчаная смесь, 1:3 | h= 4см |
| Песок природный (ГОСТ 8736-2014) | h=7см |
| Щебень М 600 фр. 5-20 мм (ГОСТ 32703-2014) | h=10см |
| Геотекстиль нетканый 300 г/м ² | |
| Утрамбованный грунт | |

Устройство пандуса для МГН



Согласовано

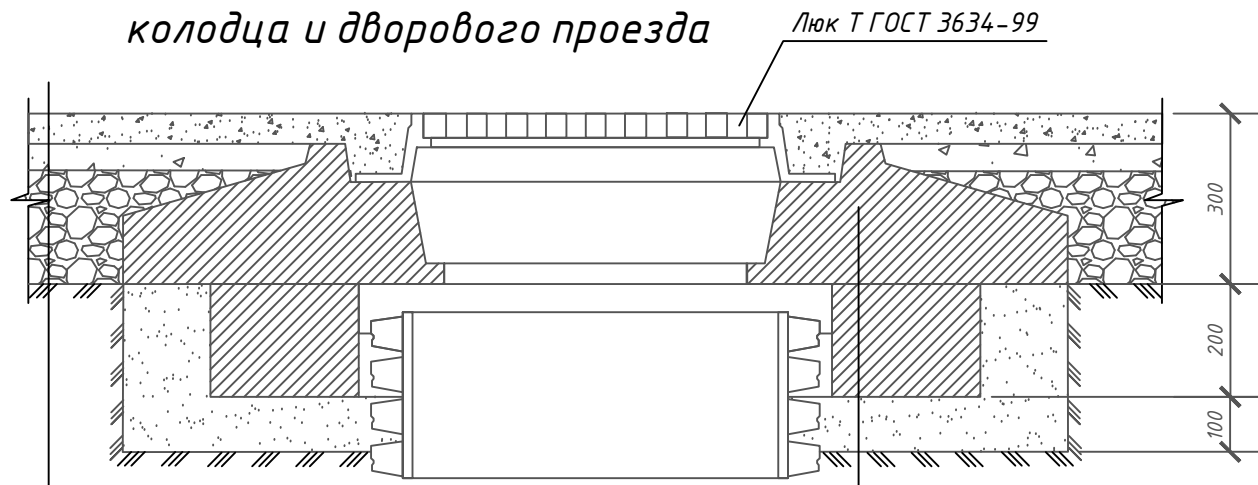
Взам. инв. №

Подп. и дата

Инв. №подл.

| | | | | | |
|---|---------|------|--------|--------|------|
| г. Сусуман, ул. Ленина 6-16 | | | | | |
| Магаданская обл. | | | | | |
| Изм. | Кол.уч. | Лист | № док. | Подп. | Дата |
| Разраб. | | | | | |
| Благоустройство дворовой территории | | | | Стадия | Лист |
| | | | | П | |
| Узлы, конструкции и сопряжения покрытий. Чертеж 1 | | | | | |
| ГИП | | | | | |
| Н.контр. | | | | | |

Узел сопряжения перекрытия колодца и дворового проезда

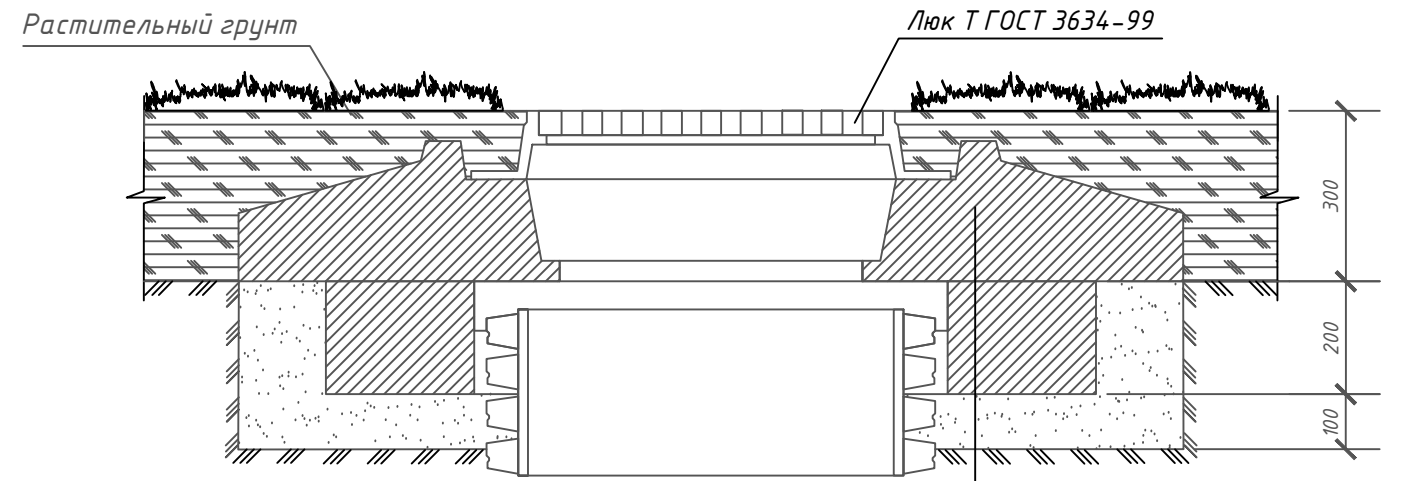


Проектируемое асфальтобетонное дорожное покрытие

| | |
|---|-------|
| Мелкозернистая асф/бетонная горячая смесь | |
| М II тип В (ГОСТ 9128-2013) | h=4см |
| Крупнозернистая асф/бетонная горячая смесь | |
| М II тип В (ГОСТ 9128-2013) | h=5см |
| Щебень М 800 (ГОСТ 32703-2014) с пропиткой горячим битумом на 5см | h=5см |
| Утрамбованный грунт | |

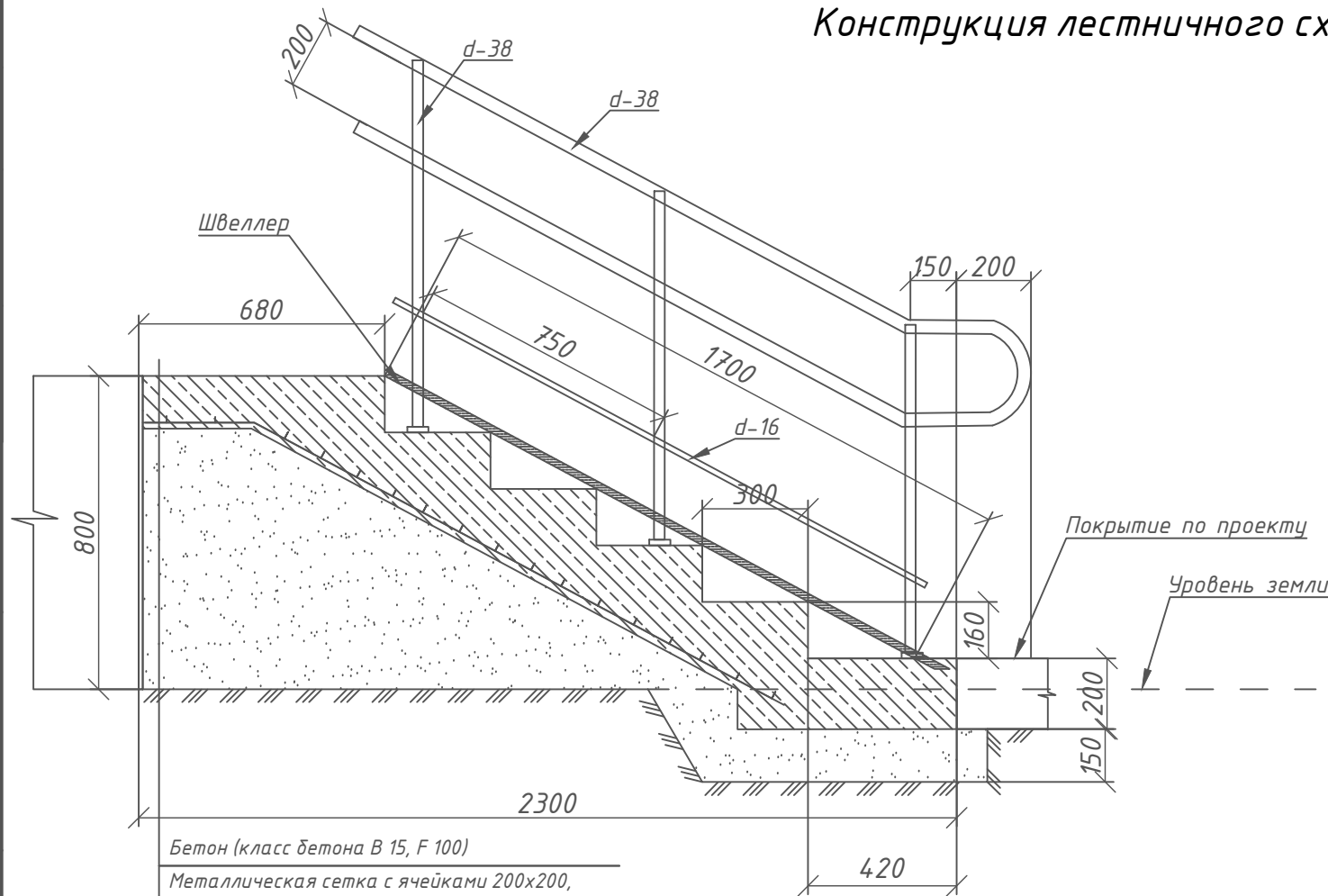
| |
|----------------------------------|
| Плита опорная ОП-1к ГОСТ 8020-90 |
| Бетонное кольцо |
| Песок утрамбованный |

Узел сопряжения перекрытия колодца и газона

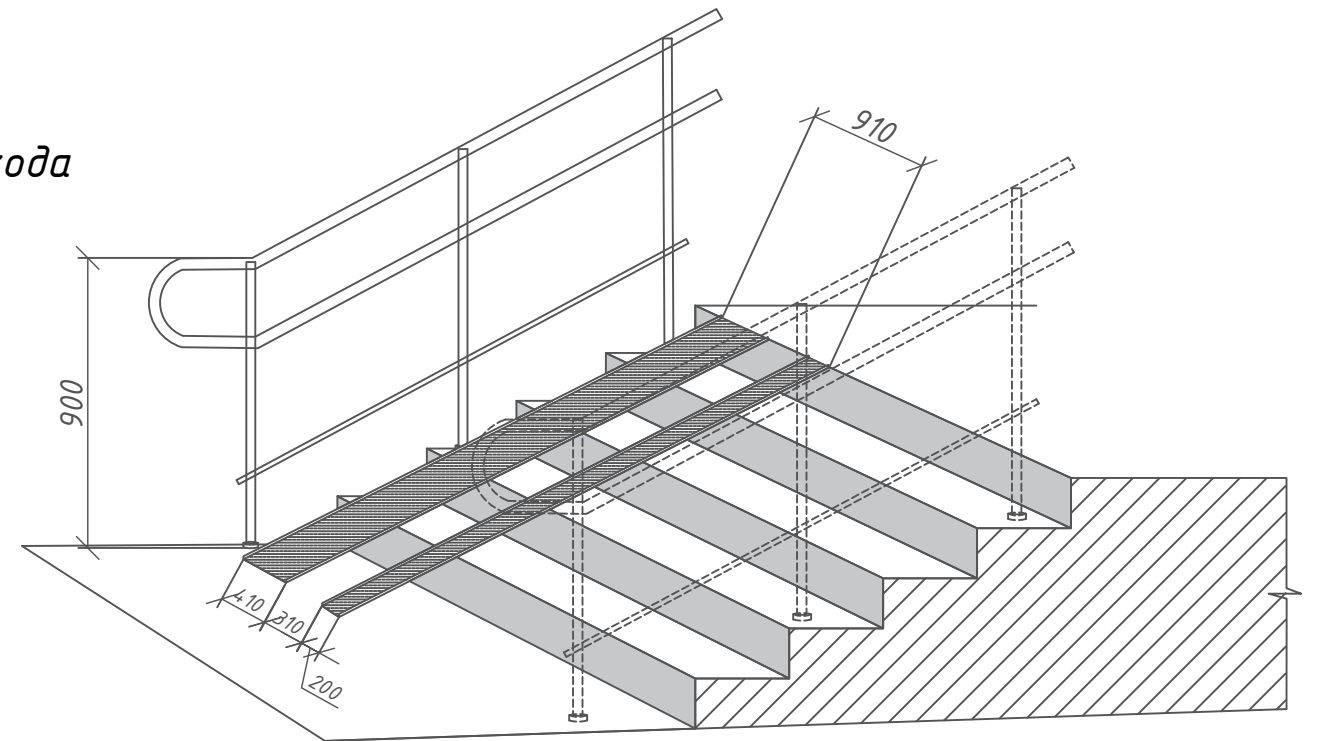


| |
|----------------------------------|
| Плита опорная ОП-1к ГОСТ 8020-90 |
| Бетонное кольцо |
| Песок утрамбованный |

Конструкция лестничного хода

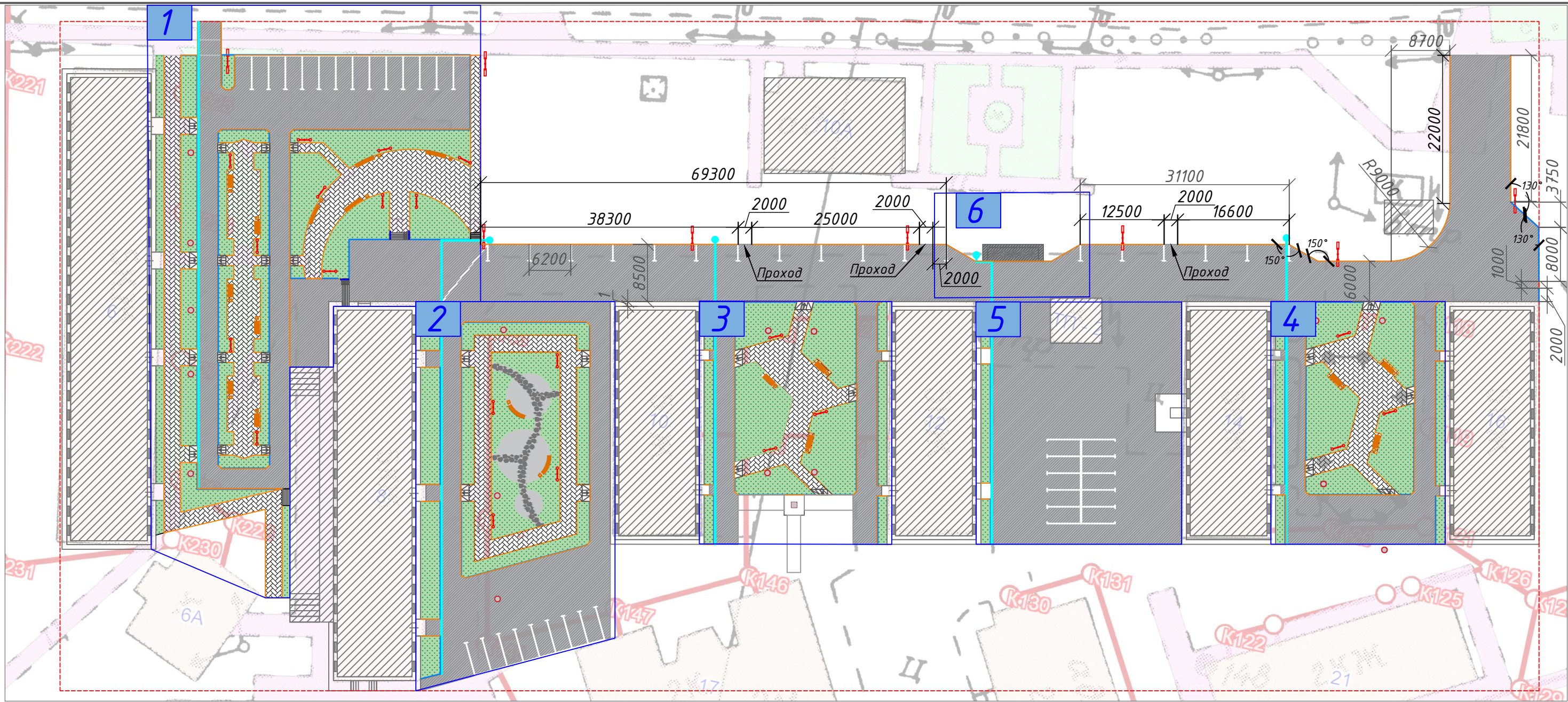


| |
|---|
| Бетон (класс бетона В 15, F 100) |
| Металлическая сетка с ячейками 200x200, арматура d-5 Вр I, ГОСТ 6727-80 |
| Утрамбованный послойно песок |
| Утрамбованный грунт |



| |
|--------------|
| Согласовано |
| Взам. инв. № |
| Подп. и дата |
| Инв. №подл. |

| | | | | | | | | | |
|----------|---------|------|--------|-------|------|---|--------|------|--------|
| | | | | | | г. Сусуман, ул. Ленина 6-16 | | | |
| | | | | | | Магаданская обл. | | | |
| Изм. | Кол.уч. | Лист | № док. | Подп. | Дата | Благоустройство дворовой территории | Стадия | Лист | Листов |
| Разраб. | | | | | | | П | | |
| ГИП | | | | | | Узлы, конструкции и сопряжения покрытий. Чертеж 2 | | | |
| Н.контр. | | | | | | | | | |



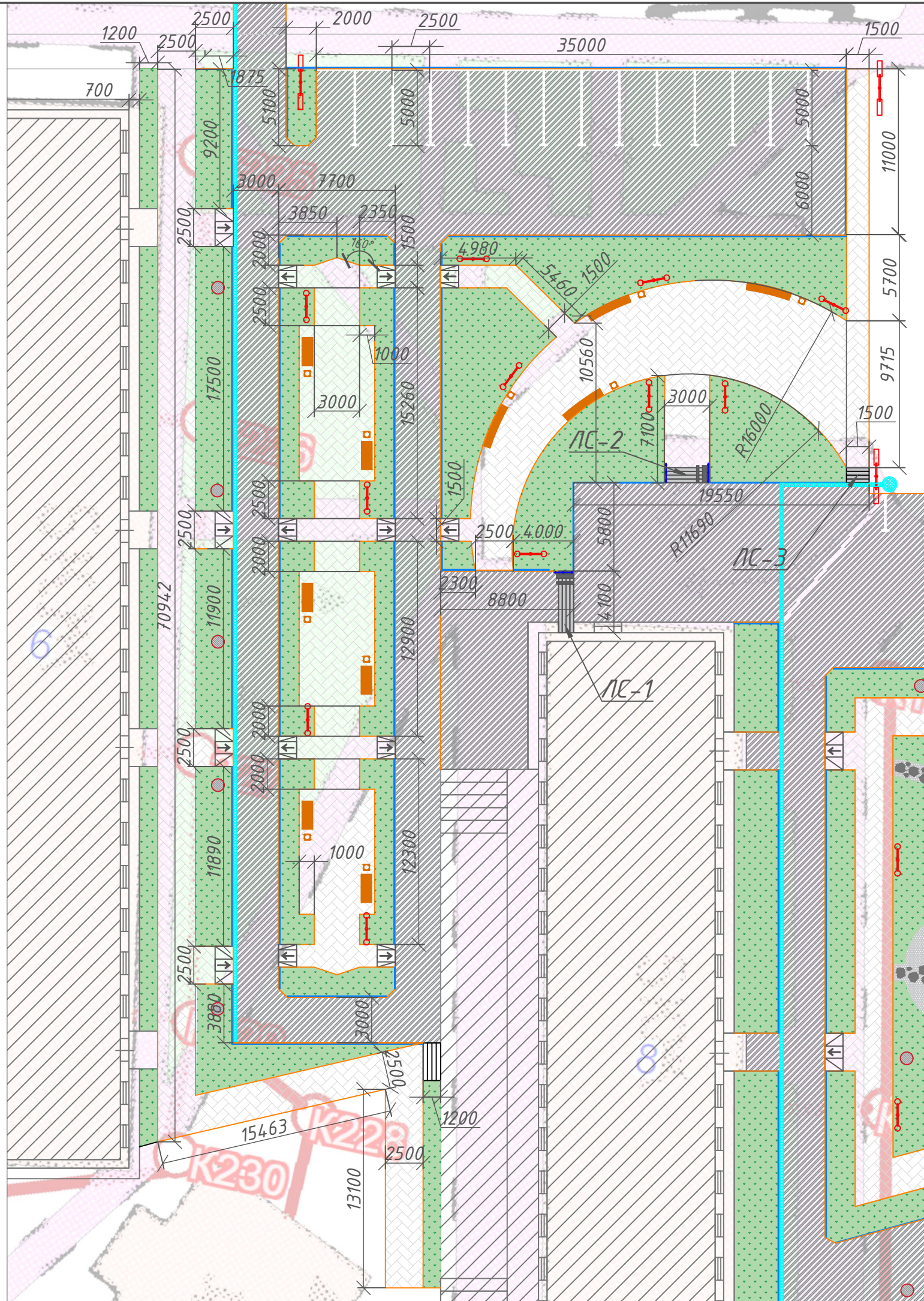
Условные обозначения

| Обозначение | Наименование |
|-------------|--|
| 1 | Фрагмент разбивочного чертежа - 1. Двор домов 6 и 8 по ул. Ленина. |
| 2 | Фрагмент разбивочного чертежа - 2. Двор домов 8 и 10 по ул. Ленина. |
| 3 | Фрагмент разбивочного чертежа - 3. Двор домов 10 и 12 по ул. Ленина. |
| 4 | Фрагмент разбивочного чертежа - 4. Двор домов 14 и 16 по ул. Ленина. |
| 5 | Фрагмент разбивочного чертежа - 5. Двор домов 12 и 14 по ул. Ленина. |
| 6 | Фрагмент разбивочного чертежа - 6. Обустройство места под ТКО. |

Примечание: во всех дворах выполнить реставрацию придомовой отмостки.

| | | | | | | | | | |
|----------|---------|------|--------|-------|------|-------------------------------------|--------|------|--------|
| | | | | | | г. Сусуман, ул. Ленина 6-16 | | | |
| | | | | | | Магаданская обл. | | | |
| Изм. | Кол.уч. | Лист | № док. | Подп. | Дата | Благоустройство дворовой территории | Стадия | Лист | Листов |
| Разраб. | | | | | | | П | | |
| ГИП | | | | | | Разбивочный чертеж М 1:600 | | | |
| Н.контр. | | | | | | | | | |

Согласовано
 Взам. инв. №
 Подп. и дата
 Инв. №подл.



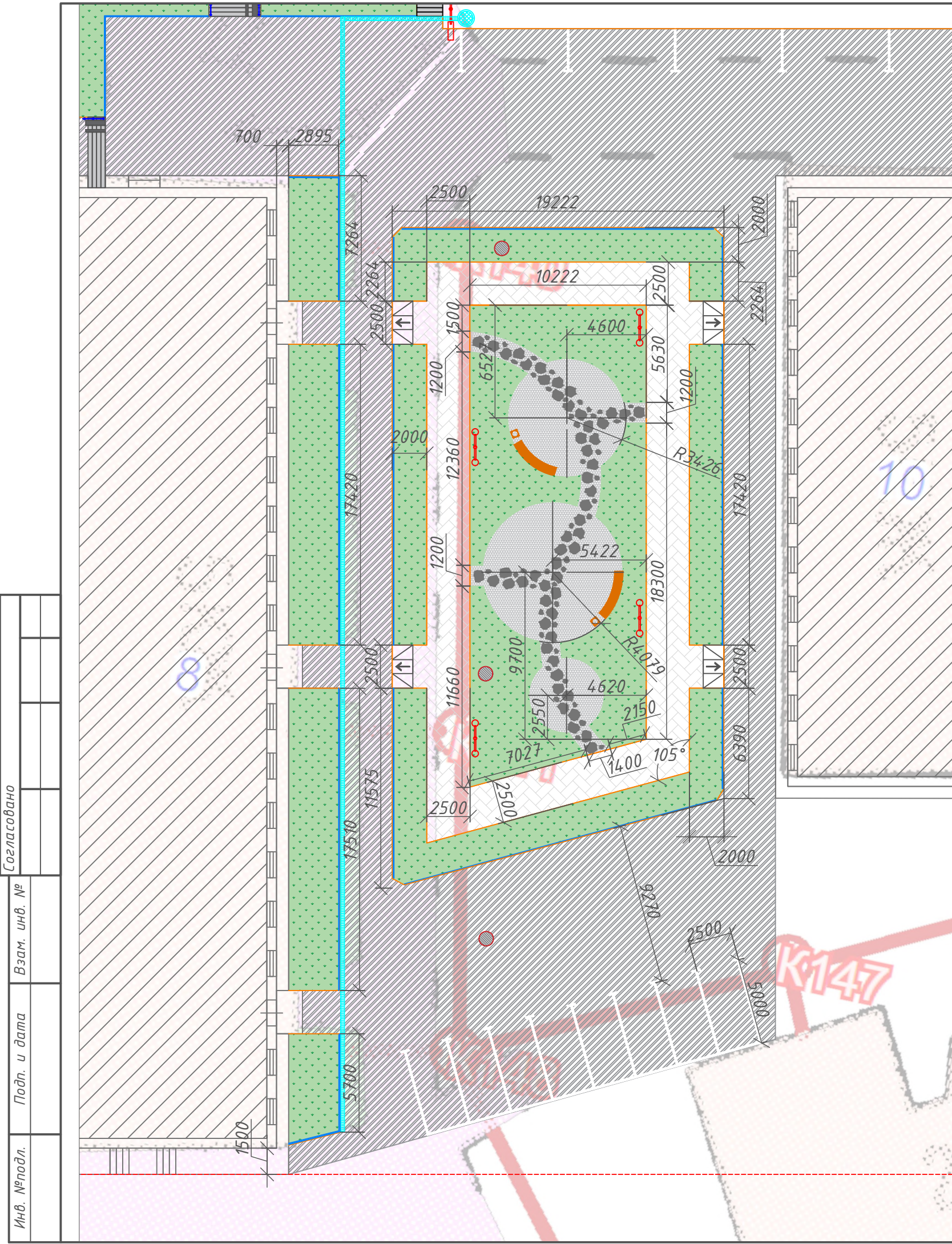
| Условные обозначения | |
|----------------------|---|
| Обозн-е | Наименование |
| | Проектируемое покрытие тип 1, асфальтобетон |
| | Существующие здания и сооружения |
| | Проектируемое покрытие тип 3, тротуарная плитка |
| | Ограждение |
| | Проектируемый бордюрный камень |
| | Планируемый газон |
| | Опора освещения |
| | Существующие люки |
| | Скамья "Дуга прямая" с урной "Эстель круглая" |
| | Скамья "Эконом 2" с урной "Эстель круглая" |
| | Ливневая канализация, ливневый колодец |

Оформление дворовой территории по ул. Ленина, прилегающей к домам №6 и №8: обустройство дворового проезда с асфальтированием и прилегающей к проезду парковкой на 14 мест (парковка под углом 90°), а так же зоны тихого отдыха. Зона тихого отдыха включает в себя мощеную тротуарной плиткой пешеходную дорожку и озеленение (см. Дендроплан. Разбивочный чертеж1). Малые архитектурные формы и опоры освещения устанавливаются согласно плана.

Примечание: выполнить реставрацию существующего лестничного схода ЛС-1, прилегающего к дому №8, с обустройством пандуса. ЛС-2 выполнить по аналогии с ЛС-1. ЛС-3 выполняется без пандуса.

| | |
|--------------|--|
| Согласовано | |
| Взам. инв. № | |
| Подп. и дата | |
| Инв. №подл. | |

| | | | | | |
|-------------------------------------|---------|------|-------|--------|------|
| г. Сусуман, ул. Ленина 6-16 | | | | | |
| Магаданская обл. | | | | | |
| Изм. | Кол.уч. | Лист | № док | Подп. | Дата |
| Разраб. | | | | | |
| Благоустройство дворовой территории | | | | Стадия | Лист |
| | | | | П | |
| Листов | | | | | |
| Разбивочный чертеж, фрагмент 1 | | | | | |
| М 1:300 | | | | | |
| ГИП | | | | | |
| Н.контр. | | | | | |



| Условные обозначения | |
|----------------------|---|
| Обозн-е | Наименование |
| | Проектируемое покрытие тип 1, асфальтобетон |
| | Проектируемое покрытие тип 2, гравийно-щебеночная отсыпка |
| | Дорожка из натурального камня |
| | Существующие здания и сооружения |
| | Проектируемое покрытие тип 3, тротуарная плитка |
| | Проектируемый бордюрный камень |
| | Планируемый газон |
| | Опора освещения |
| | Существующие люки |
| | Скамья "Дуга прямая" с урной "Эстель круглая" |
| | Скамья "Эконом 2" с урной "Эстель круглая" |
| | Ливневая канализация, ливневый колодец |
| | Ограждение |

Оформление дворовой территории по ул. Ленина, прилегающей к домам №8 и №10 предполагает обустройство дворового проезда с асфальтированием и прилегающей к проезду парковкой на 8 мест (парковка под углом 90°), а так же зону тихого отдыха. Зона тихого отдыха включает в себя мощеную тротуарной плиткой пешеходную дорожку, озеленение (см. Дендроплан. Разбивочный чертеж2) и фигурную отсыпку щебнем с пешеходной дорожкой из натурального камня. Малые архитектурные формы и опоры освещения устанавливаются согласно плана.

Примечание: возле дома №8 производится реставрация существующего газона, с установкой нового бортового камня и добавлением растительного грунта.

Варианты оформления дорожки из природного камня:



| | |
|--------------|--|
| Согласовано | |
| Взам. инв. № | |
| Подп. и дата | |
| Инв. №подл. | |

| | | | | | | | | | |
|----------|---------|------|-------|-------|------|-------------------------------------|--------|------|--------|
| | | | | | | г. Сусуман, ул. Ленина 6-16 | | | |
| | | | | | | Магаданская обл. | | | |
| Изм. | Кол.уч. | Лист | № док | Подп. | Дата | Благоустройство дворовой территории | Стадия | Лист | Листов |
| Разраб. | | | | | | | П | | |
| ГИП | | | | | | Разбивочный чертеж, фрагмент 2 | | | |
| Н.контр. | | | | | | М 1:250 | | | |

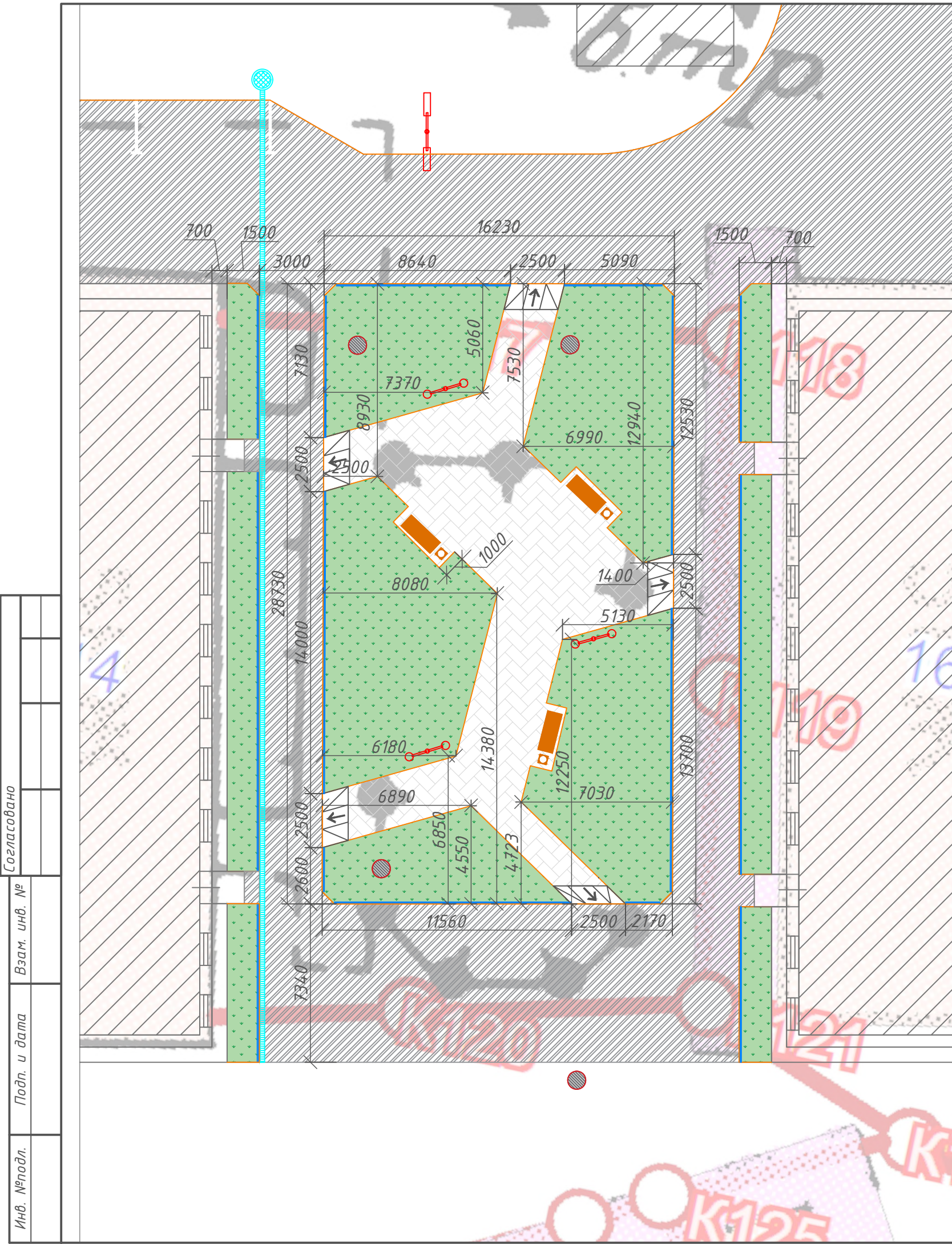
| | | | | | |
|--------------|--|--|--|--|--|
| Согласовано | | | | | |
| Взам. инв. № | | | | | |
| Подп. и дата | | | | | |
| Инв. №подл. | | | | | |



| Условные обозначения | |
|----------------------|---|
| Обозн-е | Наименование |
| | Проектируемое покрытие тип 1, асфальтобетон |
| | Существующие здания и сооружения |
| | Проектируемое покрытие тип 3, тротуарная плитка |
| | Проектируемый бордюрный камень |
| | Планируемый газон |
| | Опора освещения |
| | Существующие люки |
| | Скамья "Эконом 2" с урной "Эстель круглая" |
| | Ливневая канализация, ливневый колодец |
| | Ограждение |

Оформление дворовой территории по ул. Ленина, прилегающей к домам №10 и №12 предполагает обустройство дворового проезда с асфальтированием и зону тихого отдыха (см. Дендроплан. Разбивочный чертеж). Малые архитектурные формы и опоры освещения устанавливаются согласно плана.

| | | | | | | | | | | |
|---------|---------|------|--------|-------|------|-------------------------------------|--|--------|------|--------|
| | | | | | | г. Сусуман, ул. Ленина 6-16 | | | | |
| | | | | | | Магаданская обл. | | | | |
| Изм. | Кол.уч. | Лист | № док. | Подп. | Дата | Благоустройство дворовой территории | | Стадия | Лист | Листов |
| Разраб. | | | | | | | | П | | |
| | | | | | | Разбивочный чертеж, фрагмент 3 | | | | |
| | | | | | | М 1:250 | | | | |
| | | | | | | ГИП | | | | |
| | | | | | | Н.контр. | | | | |

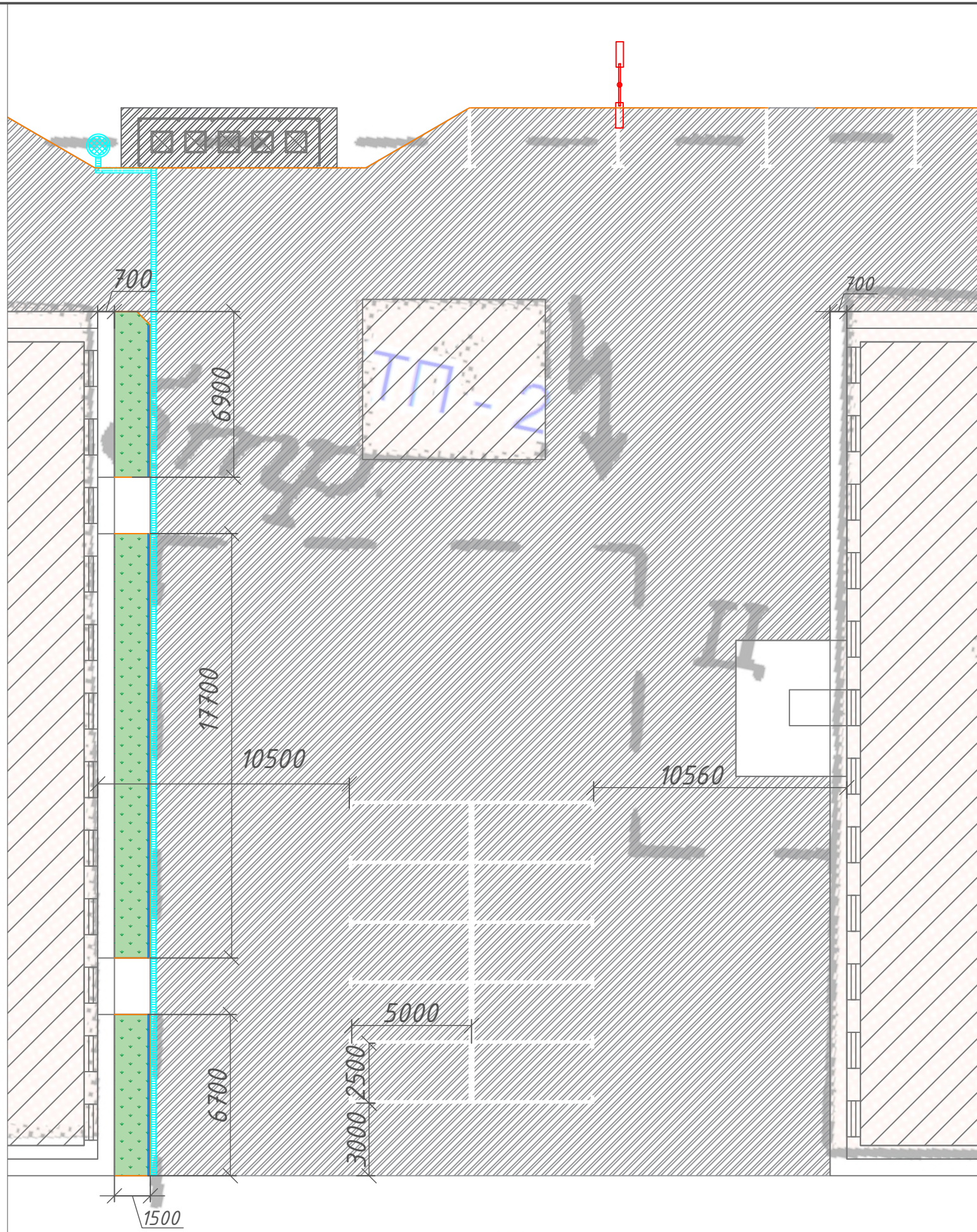


| Условные обозначения | |
|----------------------|---|
| Обозн-е | Наименование |
| | Проектируемое покрытие тип 1, асфальтобетон |
| | Существующие здания и сооружения |
| | Проектируемое покрытие тип 3, тротуарная плитка |
| | Проектируемый бордюрный камень |
| | Планируемый газон |
| | Опора освещения |
| | Существующие люки |
| | Скамья "Эконом 2" с урной "Эстель круглая" |
| | Ливневая канализация, ливневый колодец |
| | Ограждение |

Оформление дворовой территории по ул. Ленина, прилегающей к домам №14 и №16 предполагает обустройство дворового проезда с асфальтированием и зону тихого отдыха (см. Дендроплан. Разбивочный чертеж4). Малые архитектурные формы и опоры освещения устанавливаются согласно плана.

| | |
|--------------|--|
| Согласовано | |
| Взам. инв. № | |
| Подп. и дата | |
| Инв. №подл. | |

| | | | | | | | | | |
|-----------------|---------|------|-------|-------|------|---|--------|------|--------|
| | | | | | | г. Сусуман, ул. Ленина 6-16 | | | |
| | | | | | | Магаданская обл. | | | |
| Изм. | Кол.уч. | Лист | № док | Подп. | Дата | Благоустройство дворовой территории | Стадия | Лист | Листов |
| Разраб. | | | | | | | П | | |
| ГИП Н.контр. | | | | | | Разбивочный чертеж, фрагмент 4 М 1:250 | | | |



| Условные обозначения | |
|----------------------|---|
| Обозн-е | Наименование |
| | Проектируемое покрытие тип 1, асфальтобетон |
| | Существующие здания и сооружения |
| | Проектируемый бордюрный камень |
| | Планируемый газон |
| | Опора освещения |
| | Ливневая канализация, ливневый колодец |
| | Ограждение |

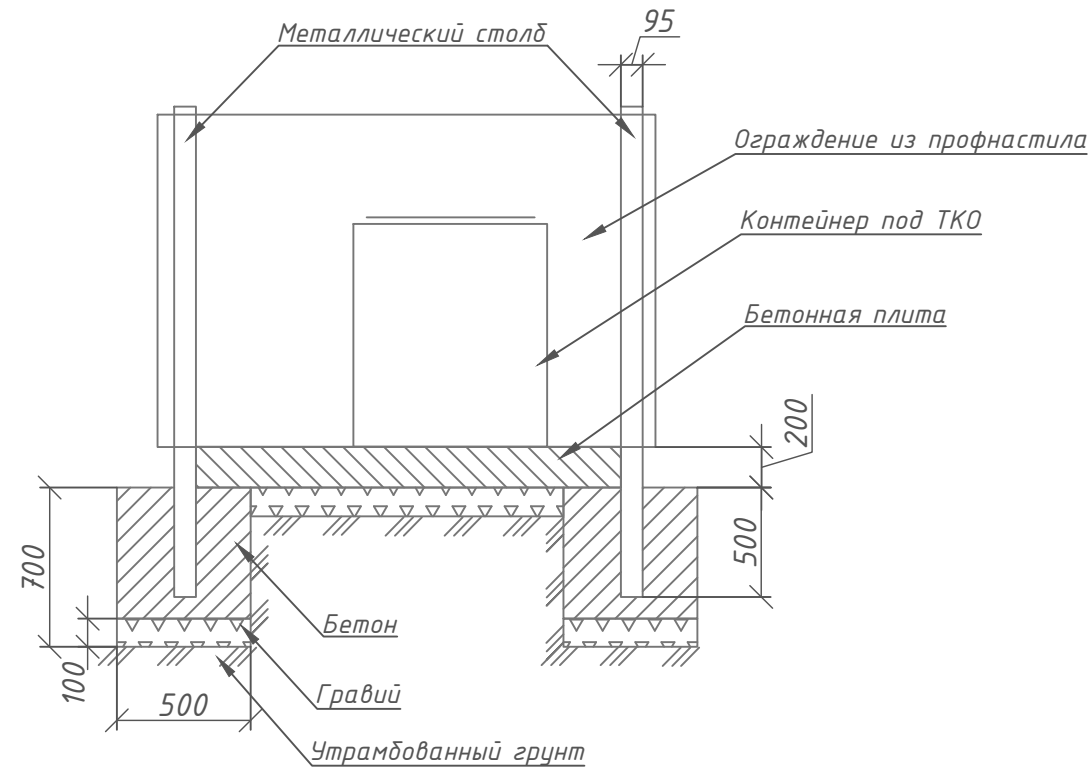
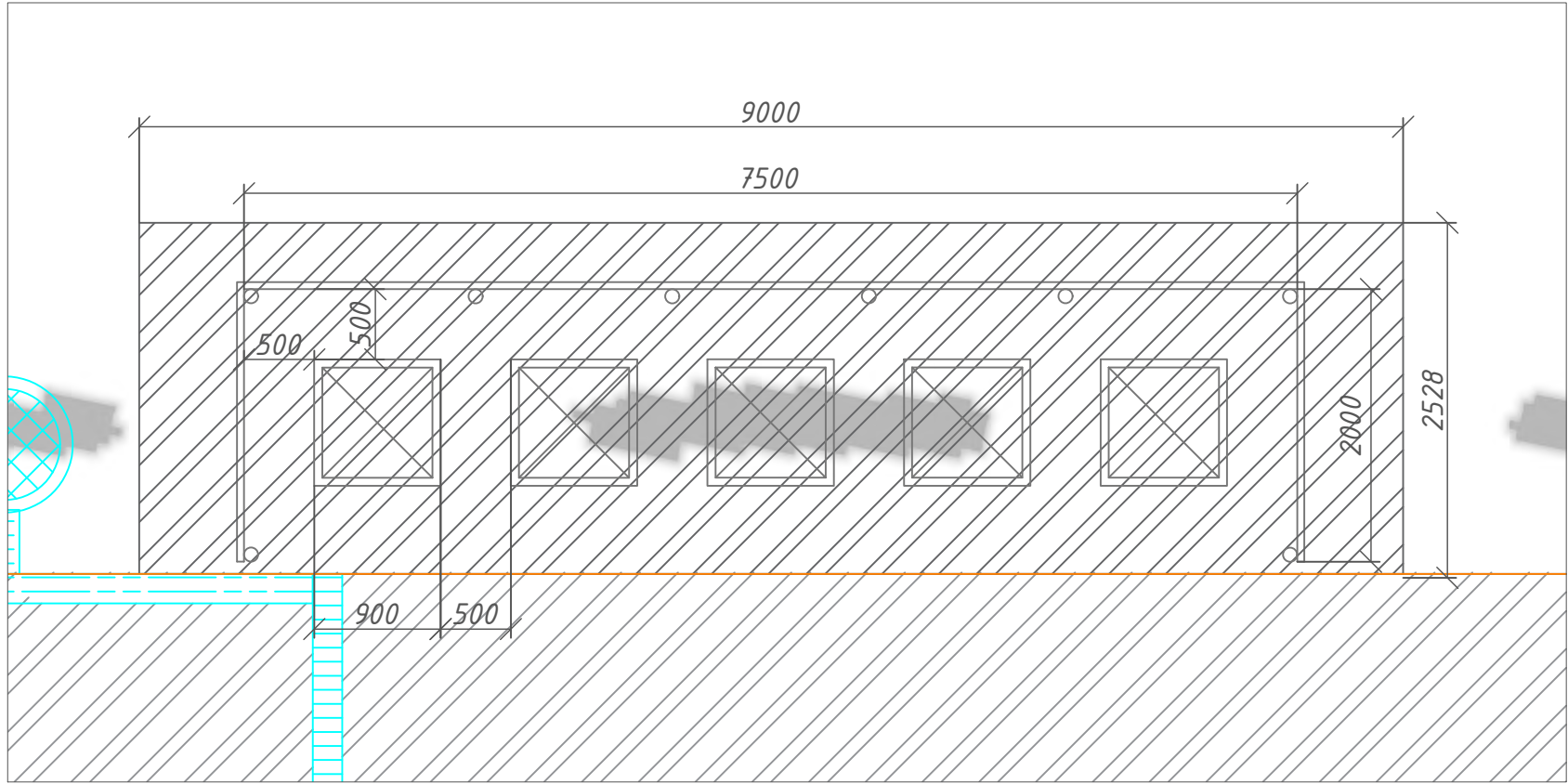
Оформление придомовой территории по ул. Ленина, прилегающей к домам №12 и №14 предполагает укладку асфальтобетонного покрытия с разметкой парковки на 10 машиномест. Расстояние от парковки до дома - не менее 10м.

| | |
|--------------|--|
| Согласовано | |
| Взам. инв. № | |
| Подп. и дата | |
| Инв. №подл. | |

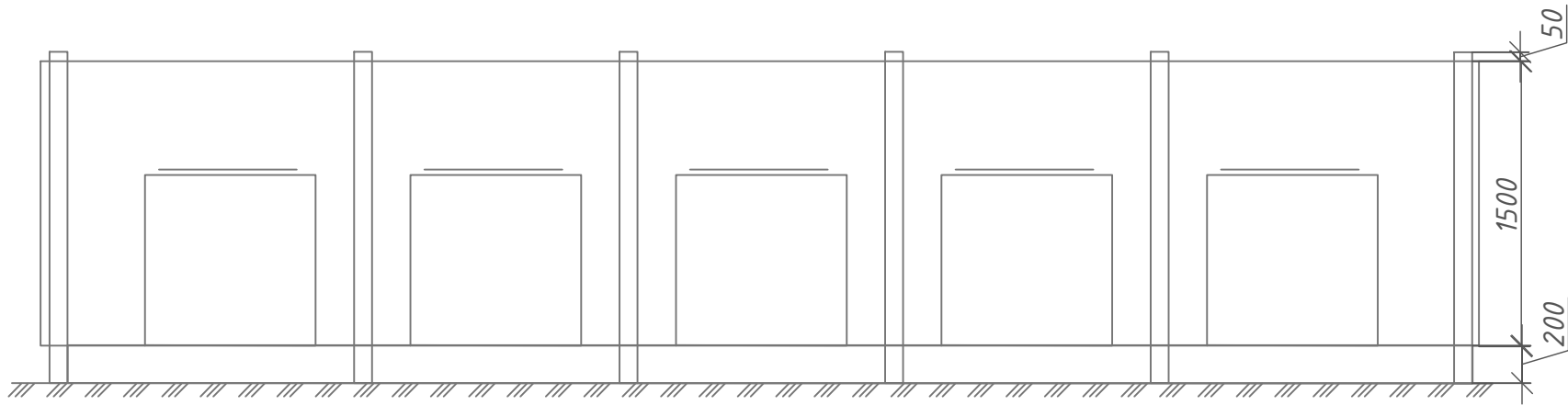
| | | | | | | | | | |
|-----------|---------|------|-------|-------|------|-------------------------------------|--------|------|--------|
| | | | | | | г. Сусуман, ул. Ленина 6-16 | | | |
| | | | | | | Магаданская обл. | | | |
| Изм. | Кол.уч. | Лист | № док | Подп. | Дата | Благоустройство дворовой территории | Стадия | Лист | Листов |
| Разраб. | | | | | | | П | | |
| ГИП | | | | | | Разбивочный чертеж, фрагмент 5 | | | |
| Н.контр. | | | | | | М 1:250 | | | |
| Формат А3 | | | | | | | | | |



Конструкция контейнерной площадки



Вид со стороны заезда автотранспорта

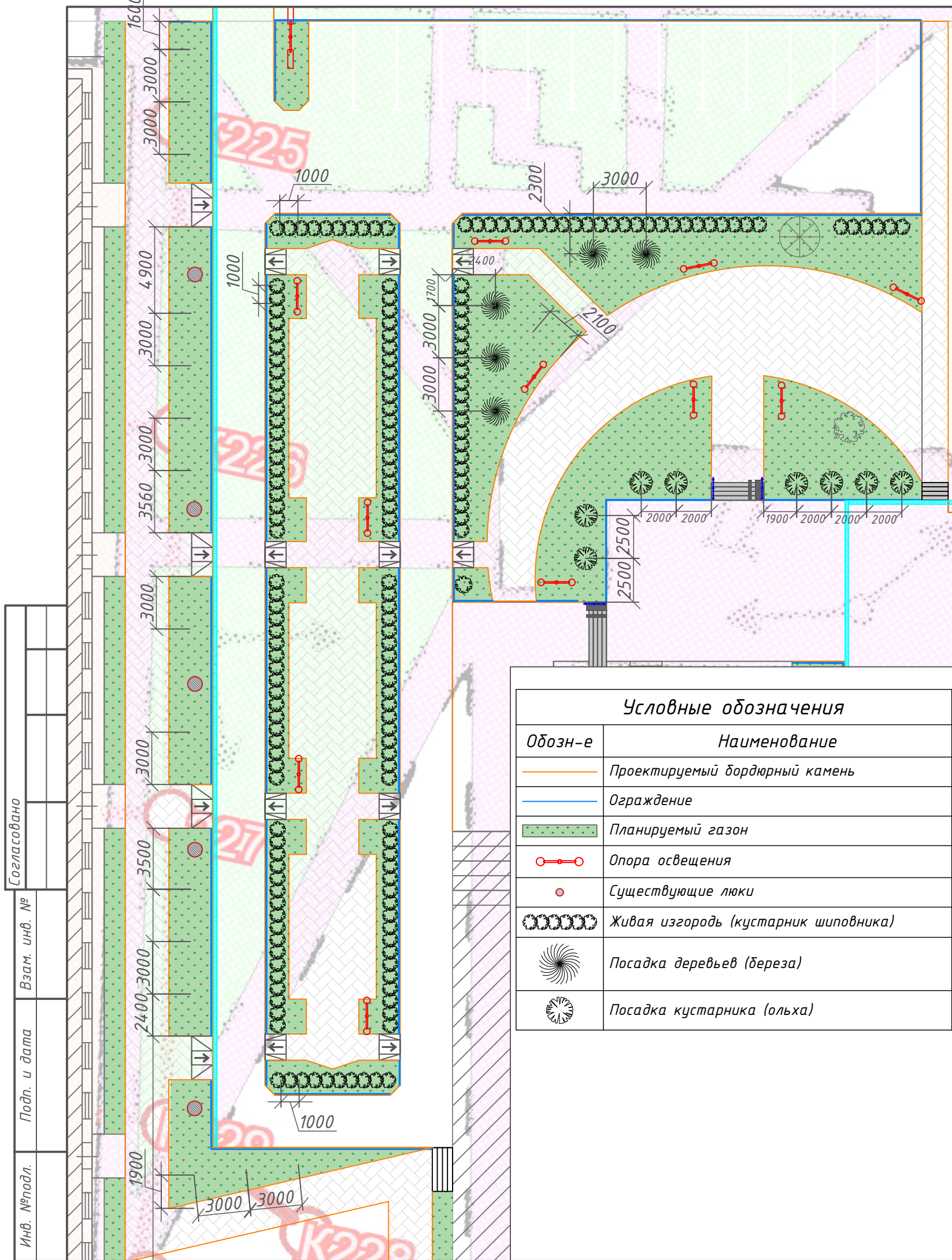


Условные обозначения

| Обозн-е | Наименование |
|---------|---|
| | Проектируемое покрытие тип 1, асфальтобетон |
| | Проектируемый бордюрный камень |
| | Контейнер под ТК0 |
| | Ливневая канализация, ливневый колодец |

| | | | | | | | | | |
|-----------------|---------|------|-------|-------|------|--|--------|------|--------|
| | | | | | | г. Сусуман, ул. Ленина 6-16 | | | |
| | | | | | | Магаданская обл. | | | |
| Изм. | Кол.уч. | Лист | № док | Подп. | Дата | Благоустройство дворовой территории | Стадия | Лист | Листов |
| Разраб. | | | | | | | П | | |
| ГИП Н.контр. | | | | | | Разбивочный чертеж, фрагмент 6 М 1:50 | | | |

Соголасовано
 Взам. инв. №
 Подп. и дата
 Инв. №подл.



| Условные обозначения | |
|----------------------|--------------------------------------|
| Обозн-е | Наименование |
| | Проектируемый бордюрный камень |
| | Ограждение |
| | Планируемый газон |
| | Опора освещения |
| | Существующие люки |
| | Живая изгородь (кустарник шиповника) |
| | Посадка деревьев (береза) |
| | Посадка кустарника (ольха) |

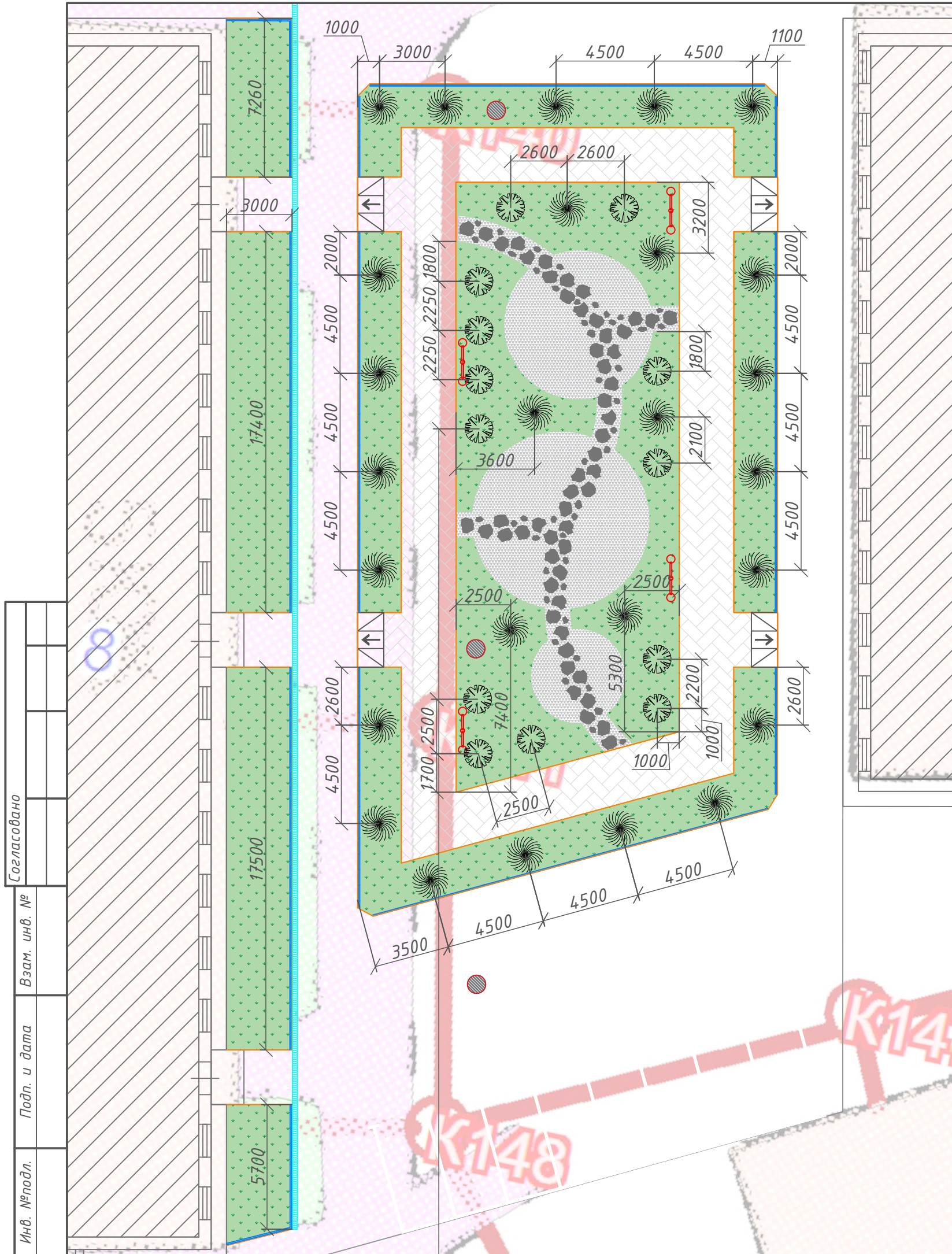
| Ведомость зеленых насаждений | | | | |
|------------------------------|------------------------------|--------|--------|---|
| Позиция | Наименование вида насаждения | Ед.изм | Кол-во | Примечание |
| 1 | Береза | шт | 5 | |
| 2 | Ольха | шт | 8 | |
| 3 | Шиповник | шт | 183 | Расстояние между кустами 0,7м |
| 4 | Газон | м.кв. | 687 | Норма высева - 50 гр/м ² . Травосмесь: мятлик луговой, овсяница красная, полевица белая. |

Виды растений, используемые для озеленения:



| | |
|--------------|--|
| Согласовано | |
| Взам. инв. № | |
| Подп. и дата | |
| Инв. №подл. | |

| | | | | | | | | |
|----------|---------|------|-------|-------|------|--|--|--|
| | | | | | | г. Сусуман, ул. Ленина 6-16 | | |
| | | | | | | Магаданская обл. | | |
| Изм. | Кол.уч. | Лист | № док | Подп. | Дата | Благоустройство дворовой территории Стадия Лист Листов П | | |
| Разраб. | | | | | | | | |
| ГИП | | | | | | Дендроплан. Разбивочный чертеж1 М 1:250 | | |
| Н.контр. | | | | | | | | |

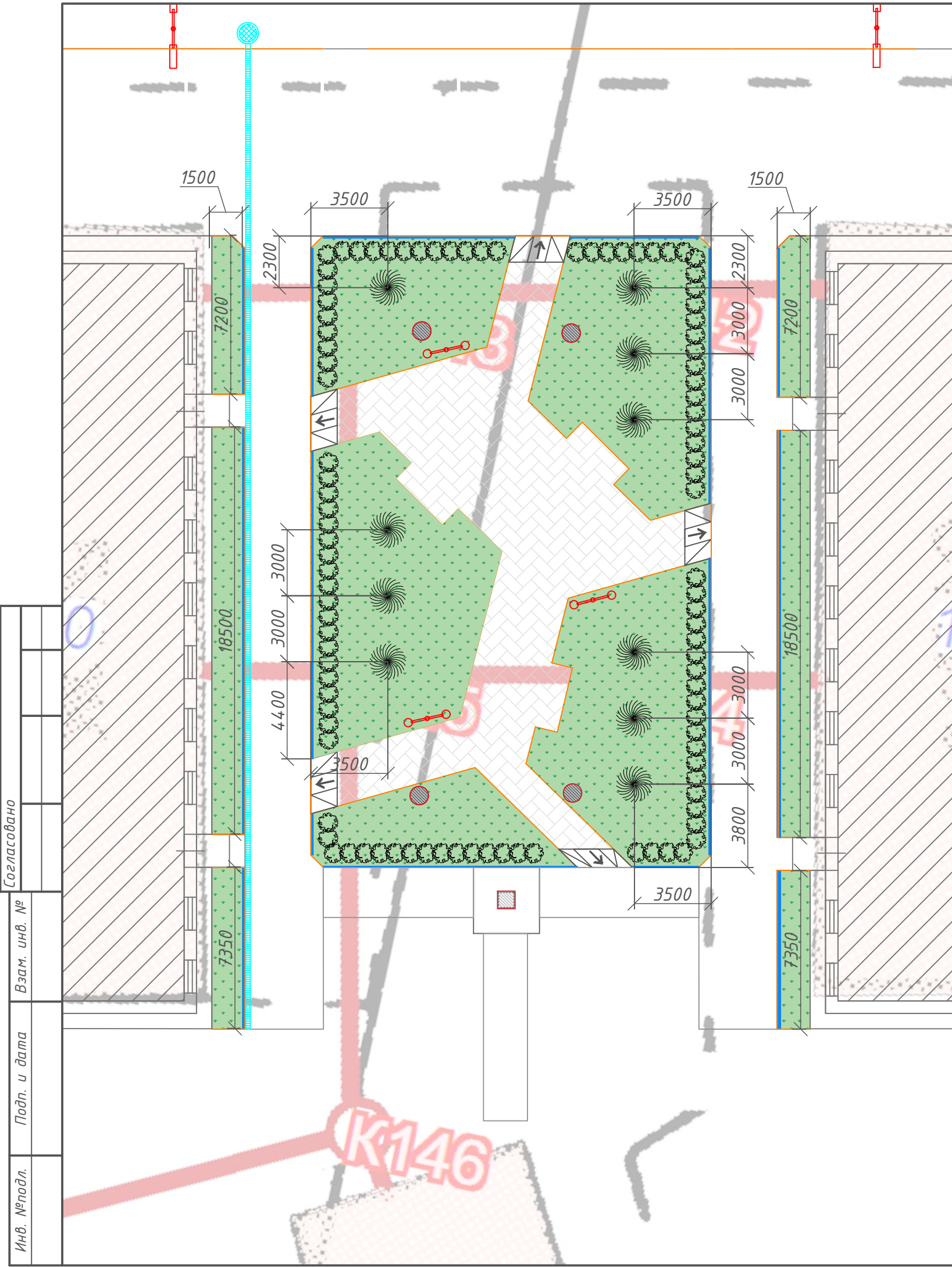


| Условные обозначения | |
|----------------------|--------------------------------|
| Обозн-е | Наименование |
| | Проектируемый бордюрный камень |
| | Ограждение |
| | Планируемый газон |
| | Опора освещения |
| | Существующие люки |
| | Посадка деревьев (береза) |
| | Посадка кустарника (ольха) |

| Ведомость зеленых насаждений | | | | |
|------------------------------|------------------------------|--------|--------|---|
| Позиция | Наименование вида насаждения | Ед.изм | Кол-во | Примечание |
| 1 | Береза | шт | 26 | |
| 2 | Ольха | шт | 13 | |
| 3 | Газон | м.кв. | 482 | Норма высева - 50 гр/м ² . Травосмесь: мятлик луговой, овсяница красная, полевица белая. |

| | |
|--------------|--|
| Согласовано | |
| Взам. инв. № | |
| Подп. и дата | |
| Инв. №подл. | |

| | | | | | | | | | |
|----------|---------|------|--------|-------|------|-------------------------------------|--------|------|--------|
| | | | | | | г. Сусуман, ул. Ленина 6-16 | | | |
| | | | | | | Магаданская обл. | | | |
| Изм. | Кол.уч. | Лист | № док. | Подп. | Дата | Благоустройство дворовой территории | Стадия | Лист | Листов |
| Разраб. | | | | | | | П | | |
| ГИП | | | | | | Дендроплан. Разбивочный чертеж2 | | | |
| Н.контр. | | | | | | М 1:200 | | | |

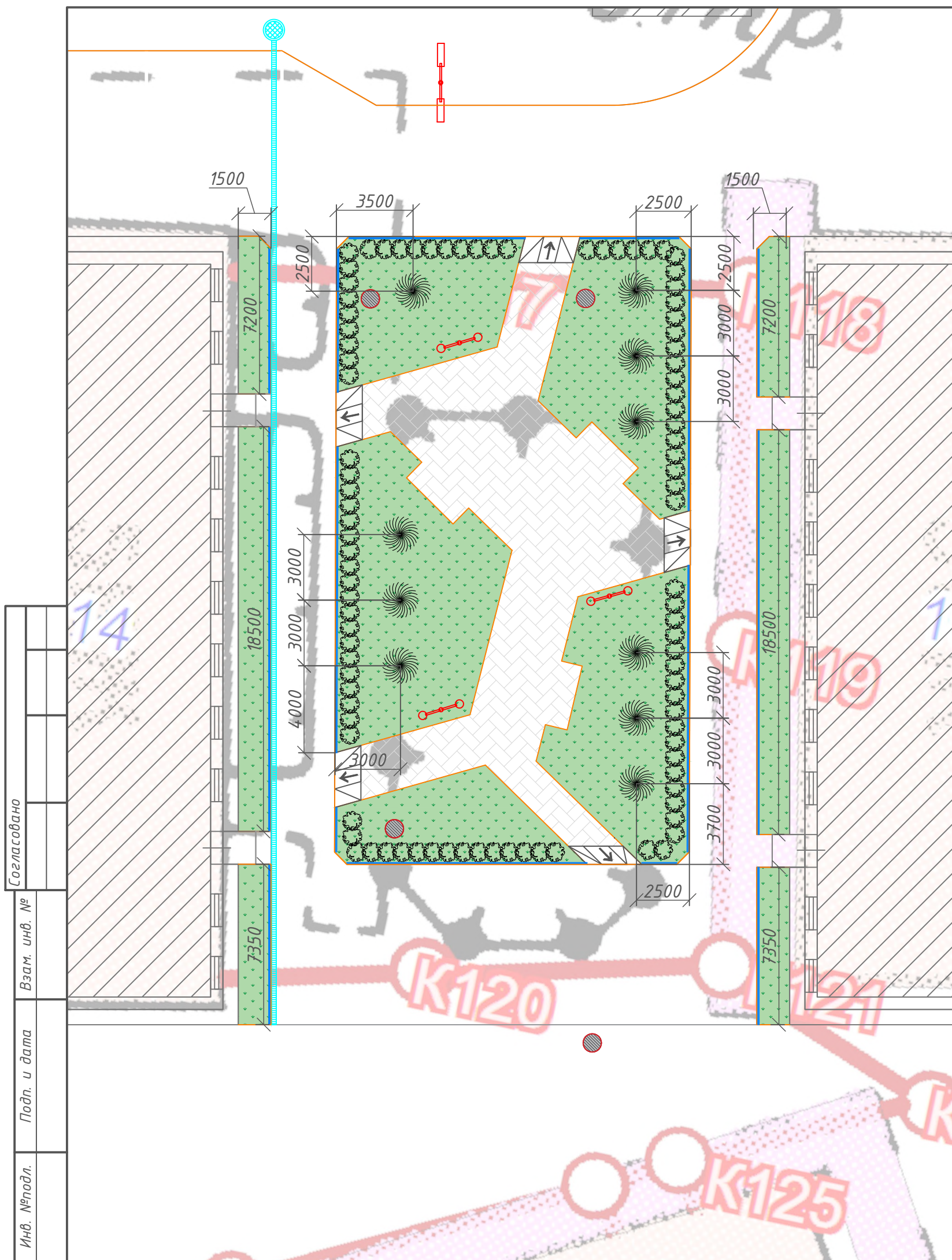


| Условные обозначения | |
|----------------------|--------------------------------------|
| Обозн-е | Наименование |
| | Проектируемый бордюрный камень |
| | Планируемый газон |
| | Опора освещения |
| | Существующие люки |
| | Живая изгородь (кустарник шиповника) |
| | Посадка деревьев (береза) |

| Ведомость зеленых насаждений | | | | |
|------------------------------|------------------------------|--------|--------|---|
| Позиция | Наименование вида насаждения | Ед.изм | Кол-во | Примечание |
| 1 | Береза | шт | 10 | |
| 2 | Шиповник | шт | 101 | Расстояние между кустами 0,7м |
| 3 | Газон | м.кв. | 449 | Норма высева - 50 гр/м ² . Травосмесь: мятлик луговой, овсяница красная, полевица белая. |

Согласовано
 Взам. инв. №
 Подп. и дата
 Инв. №подл.

| | | | | | | | | | | |
|----------|---------|------|-------|-------|------|-------------------------------------|--|--------|------|--------|
| | | | | | | г. Сусуман, ул. Ленина 6-16 | | | | |
| | | | | | | Магаданская обл. | | | | |
| Изм. | Кол.уч. | Лист | № док | Подп. | Дата | | | | | |
| Разраб. | | | | | | Благоустройство дворовой территории | | Стадия | Лист | Листов |
| | | | | | | | | П | | |
| ГИП | | | | | | Дендроплан. Разбивочный чертежЭ | | | | |
| Н.контр. | | | | | | М 1:200 | | | | |






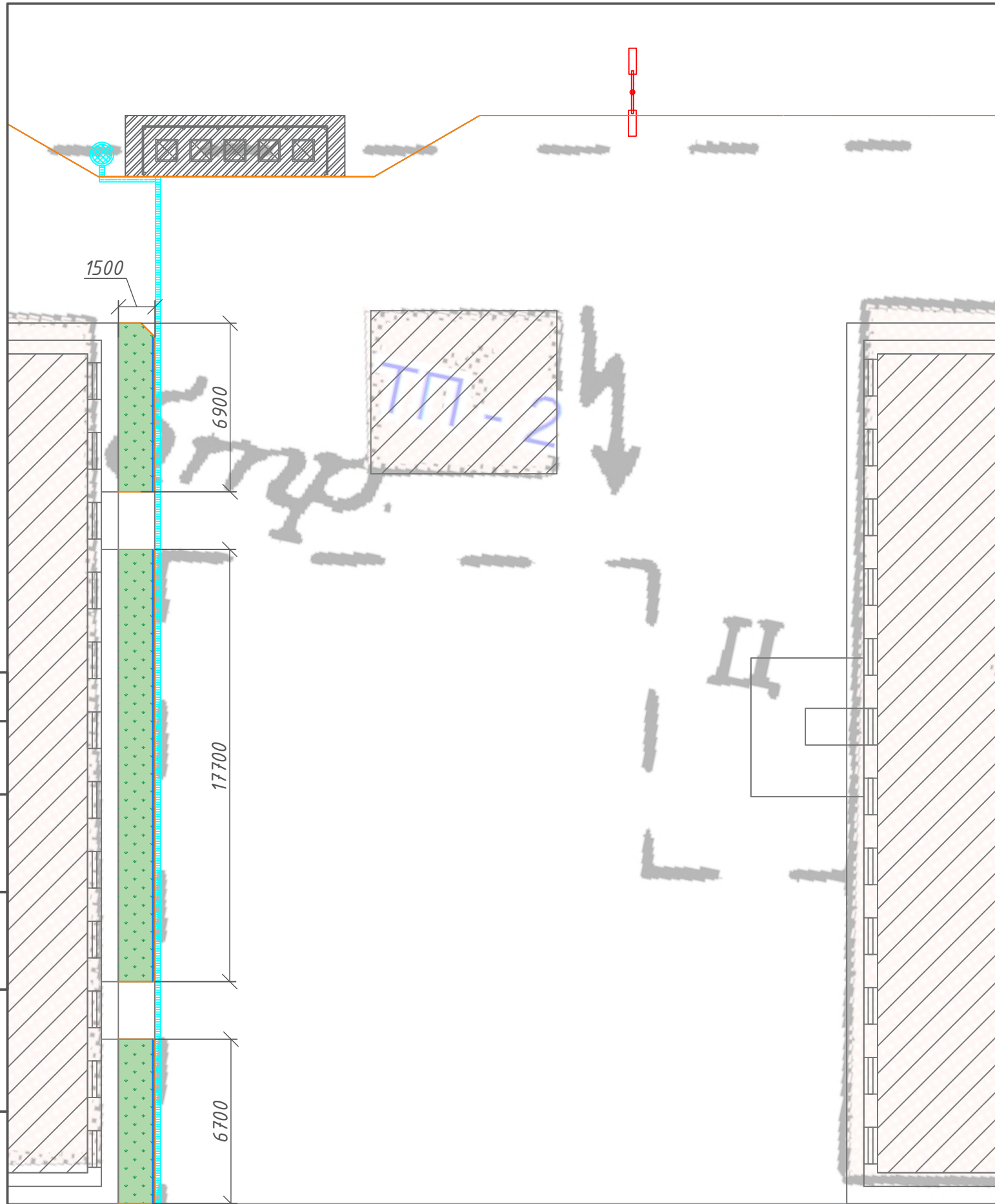
| Условные обозначения | |
|----------------------|--------------------------------------|
| Обозн-е | Наименование |
| | Проектируемый бордюрный камень |
| | Планируемый газон |
| | Опора освещения |
| | Существующие люки |
| | Живая изгородь (кустарник шиповника) |
| | Посадка деревьев (береза) |

| Ведомость зеленых насаждений | | | | |
|------------------------------|------------------------------|--------|--------|---|
| Позиция | Наименование вида насаждения | Ед.изм | Кол-во | Примечание |
| 1 | Береза | шт | 10 | |
| 2 | Шиповник | шт | 96 | Расстояние между кустами 0,7м |
| 3 | Газон | м.кв. | 398 | Норма высева - 50 гр/м ² . Травосмесь: мятлик луговой, овсяница красная, полевица белая. |

| | |
|--------------|--|
| Согласовано | |
| Взам. инв. № | |
| Подп. и дата | |
| Инв. №подл. | |

| | | | | | | | | | |
|----------|---------|------|-------|-------|------|-------------------------------------|--------|------|--------|
| | | | | | | г. Сусуман, ул. Ленина 6-16 | | | |
| | | | | | | Магаданская обл. | | | |
| Изм. | Кол.уч. | Лист | № док | Подп. | Дата | Благоустройство дворовой территории | Стадия | Лист | Листов |
| Разраб. | | | | | | | П | | |
| ГИП | | | | | | Дендроплан. Разбивочный чертеж4 | | | |
| Н.контр. | | | | | | М 1:200 | | | |

| Условные обозначения | |
|---|--------------------------------|
| Обозн-е | Наименование |
|  | Проектируемый бордюрный камень |
|  | Планируемый газон |
|  | Опора освещения |



| Ведомость зеленых насаждений | | | | |
|------------------------------|------------------------------|--------|--------|---|
| Позиция | Наименование вида насаждения | Ед.изм | Кол-во | Примечание |
| 1 | Газон | м.кв. | 49 | Норма высева - 50 гр/м ² . Травосмесь: мятлик луговой, овсяница красная, полевица белая. |

| |
|--------------|
| Согласовано |
| Взам. инв. № |
| Подп. и дата |
| Инв. №подл. |

| | | | | | | | | | |
|----------|---------|------|--------|-------|------|-------------------------------------|--------|------|--------|
| | | | | | | г. Сусуман, ул. Ленина 6-16 | | | |
| | | | | | | Магаданская обл. | | | |
| Изм. | Кол.уч. | Лист | № док. | Подп. | Дата | Благоустройство дворовой территории | Стадия | Лист | Листов |
| Разраб. | | | | | | | П | | |
| ГИП | | | | | | Дендроплан. Разбивочный чертеж4 | | | |
| Н.контр. | | | | | | М 1:200 | | | |

К131



| | |
|--------------|--|
| Согласовано | |
| Взам. инв. № | |
| Подп. и дата | |
| Инв. №подл. | |

| | | | | | | | | | |
|-----------------|----------------|-------------|--------------|--------------|-------------|--|---------------|-------------|---------------|
| | | | | | | <i>г. Сусуман, ул. Ленина 6-16</i> | | | |
| | | | | | | <i>Магаданская обл.</i> | | | |
| <i>Изм.</i> | <i>Кол.уч.</i> | <i>Лист</i> | <i>№ док</i> | <i>Подп.</i> | <i>Дата</i> | <i>Благоустройство дворовой территории</i> | <i>Стадия</i> | <i>Лист</i> | <i>Листов</i> |
| <i>Разраб.</i> | | | | | | | П | | |
| <i>ГИП</i> | | | | | | <i>Визуализация</i> | | | |
| <i>Н.контр.</i> | | | | | | | | | |



| | |
|--------------|--|
| Согласовано | |
| Взам. инв. № | |
| Подп. и дата | |
| Инв. №подл. | |

| | | | | | | | | | |
|-----------------|----------------|-------------|--------------|--------------|-------------|--|---------------|-------------|---------------|
| | | | | | | <i>г. Сусуман, ул. Ленина 6-16</i> | | | |
| | | | | | | <i>Магаданская обл.</i> | | | |
| <i>Изм.</i> | <i>Кол.уч.</i> | <i>Лист</i> | <i>№ док</i> | <i>Подп.</i> | <i>Дата</i> | <i>Благоустройство дворовой территории</i> | <i>Стадия</i> | <i>Лист</i> | <i>Листов</i> |
| <i>Разраб.</i> | | | | | | | П | | |
| <i>ГИП</i> | | | | | | <i>Визуализация</i> | | | |
| <i>Н.контр.</i> | | | | | | | | | |



Согласовано

Взам. инв. №

Подп. и дата

Инв. №подл.

| | | | | | | | | | |
|-----------------|----------------|-------------|--------------|--------------|-------------|--|---------------|-------------|---------------|
| | | | | | | <i>г. Сусуман, ул. Ленина 6-16</i> | | | |
| | | | | | | <i>Магаданская обл.</i> | | | |
| <i>Изм.</i> | <i>Кол.уч.</i> | <i>Лист</i> | <i>№ док</i> | <i>Подп.</i> | <i>Дата</i> | <i>Благоустройство дворовой территории</i> | <i>Стадия</i> | <i>Лист</i> | <i>Листов</i> |
| <i>Разраб.</i> | | | | | | | <i>П</i> | | |
| <i>ГИП</i> | | | | | | <i>Визуализация</i> | | | |
| <i>Н.контр.</i> | | | | | | | | | |



| | |
|--------------|--|
| Согласовано | |
| Взам. инв. № | |
| Подп. и дата | |
| Инв. №подл. | |

| | | | | | | | | | |
|-----------------|----------------|-------------|---------------|--------------|-------------|--|---------------|-------------|---------------|
| | | | | | | <i>г. Сусуман, ул. Ленина 6-16</i> | | | |
| | | | | | | <i>Магаданская обл.</i> | | | |
| <i>Изм.</i> | <i>Кол.уч.</i> | <i>Лист</i> | <i>№ док.</i> | <i>Подп.</i> | <i>Дата</i> | <i>Благоустройство дворовой территории</i> | <i>Стадия</i> | <i>Лист</i> | <i>Листов</i> |
| <i>Разраб.</i> | | | | | | | П | | |
| <i>ГИП</i> | | | | | | <i>Визуализация</i> | | | |
| <i>Н.контр.</i> | | | | | | | | | |



| | | | | | |
|--------------|--|--|--|--|--|
| Согласовано | | | | | |
| Взам. инв. № | | | | | |
| Подп. и дата | | | | | |
| Инв. №подл. | | | | | |

| | | | | | | | | | |
|-----------------|----------------|-------------|--------------|--------------|-------------|--|---------------|-------------|---------------|
| | | | | | | <i>г. Сусуман, ул. Ленина 6-16</i> | | | |
| | | | | | | <i>Магаданская обл.</i> | | | |
| <i>Изм.</i> | <i>Кол.уч.</i> | <i>Лист</i> | <i>№ док</i> | <i>Подп.</i> | <i>Дата</i> | <i>Благоустройство дворовой территории</i> | <i>Стадия</i> | <i>Лист</i> | <i>Листов</i> |
| <i>Разраб.</i> | | | | | | | П | | |
| <i>ГИП</i> | | | | | | <i>Визуализация</i> | | | |
| <i>Н.контр.</i> | | | | | | | | | |



| | |
|--------------|--|
| Согласовано | |
| Взам. инв. № | |
| Подп. и дата | |
| Инв. №подл. | |

| | | | | | | | | | |
|-----------------|----------------|-------------|---------------|--------------|-------------|--|---------------|-------------|---------------|
| | | | | | | <i>г. Сусуман, ул. Ленина 6-16</i> | | | |
| | | | | | | <i>Магаданская обл.</i> | | | |
| <i>Изм.</i> | <i>Кол.уч.</i> | <i>Лист</i> | <i>№ док.</i> | <i>Подп.</i> | <i>Дата</i> | <i>Благоустройство дворовой территории</i> | <i>Стадия</i> | <i>Лист</i> | <i>Листов</i> |
| <i>Разраб.</i> | | | | | | | П | | |
| <i>ГИП</i> | | | | | | <i>Визуализация</i> | | | |
| <i>Н.контр.</i> | | | | | | | | | |



Согласовано

Взам. инв. №

Подп. и дата

Инв. №подл.

| | | | | | | | | | |
|-----------------|----------------|-------------|---------------|--------------|-------------|--|---------------|-------------|---------------|
| | | | | | | <i>г. Сусуман, ул. Ленина 6-16</i> | | | |
| | | | | | | <i>Магаданская обл.</i> | | | |
| <i>Изм.</i> | <i>Кол.уч.</i> | <i>Лист</i> | <i>№ док.</i> | <i>Подп.</i> | <i>Дата</i> | <i>Благоустройство дворовой территории</i> | <i>Стадия</i> | <i>Лист</i> | <i>Листов</i> |
| <i>Разраб.</i> | | | | | | | <i>П</i> | | |
| <i>ГИП</i> | | | | | | <i>Визуализация</i> | | | |
| <i>Н.контр.</i> | | | | | | | | | |



| | |
|--------------|--|
| Согласовано | |
| Взам. инв. № | |
| Подп. и дата | |
| Инв. №подл. | |

| | | | | | | | | | |
|-----------------|----------------|-------------|---------------|--------------|-------------|--|---------------|-------------|---------------|
| | | | | | | <i>г. Сусуман, ул. Ленина 6-16</i> | | | |
| | | | | | | <i>Магаданская обл.</i> | | | |
| <i>Изм.</i> | <i>Кол.уч.</i> | <i>Лист</i> | <i>№ док.</i> | <i>Подп.</i> | <i>Дата</i> | <i>Благоустройство дворовой территории</i> | <i>Стадия</i> | <i>Лист</i> | <i>Листов</i> |
| <i>Разраб.</i> | | | | | | | П | | |
| <i>ГИП</i> | | | | | | <i>Визуализация</i> | | | |
| <i>Н.контр.</i> | | | | | | | | | |



| | |
|--------------|--|
| Согласовано | |
| Взам. инв. № | |
| Подп. и дата | |
| Инв. №подл. | |

| | | | | | | | | | |
|-----------------|----------------|-------------|---------------|--------------|-------------|--|---------------|-------------|---------------|
| | | | | | | <i>г. Сусуман, ул. Ленина 6-16</i> | | | |
| | | | | | | <i>Магаданская обл.</i> | | | |
| <i>Изм.</i> | <i>Кол.уч.</i> | <i>Лист</i> | <i>№ док.</i> | <i>Подп.</i> | <i>Дата</i> | <i>Благоустройство дворовой территории</i> | <i>Стадия</i> | <i>Лист</i> | <i>Листов</i> |
| <i>Разраб.</i> | | | | | | | П | | |
| <i>ГИП</i> | | | | | | <i>Визуализация</i> | | | |
| <i>Н.контр.</i> | | | | | | | | | |